

 **KLIMAL****Sběrače chladiva KLIMAL**

Sběrače chladiva KLIMA jsou vyráběny v ležatém a stojatém provedení.

Použití pro chladiva: R22, R134a, R404a, R507 a R717.

Maximální pracovní tlak: 28 bar
Maximální prac. teplota: +100°C



Typové označení : **FSR 45.27+2 SGR7+ESA+SV+(vstup/výstup)**

FSR - stojaté provedení, FKR - ležaté provedení

45 - objem sběrače v litrech

27 - přibližný průměr sběrače v cm

2 SGR7 - počet průhledítek

ESA - elektronický hlídač hladiny

SV - výstup pro pojišťovací ventil

vstup/výstup - průměr vstupního a výstupního ventilu

Všechny sběrače vyhovují předpisům pro tlakové nádoby TUV - DIN a ČSN 690010.

Stojaté provedení FSR

9.15	20.27	60.27
9.21	25.21	80.32
12.15	25.27	100.32
12.21	30.21	125.35
15.15	30.27	150.40
15.21	35.27	175.40
20.21	45.27	200.50

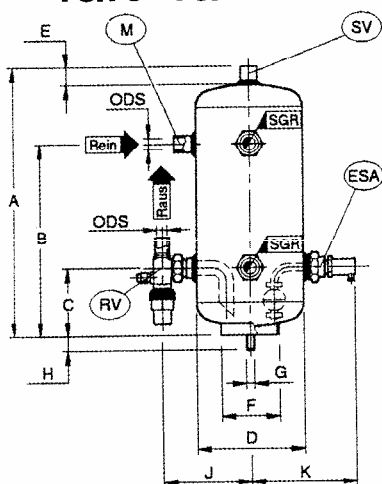
Ležaté provedení FKR

9.15	45.27
12.15	60.27
15.21	80.27
20.27	100.32
25.27	
30.27	
35.27	

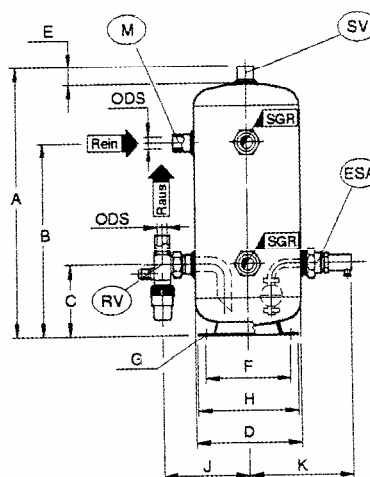
Rozměrové tabulky některých modelů

Typ FSR	D	A	B	C	E	F	G	H	J	K	vstup	výstup
	(mm)	(mm)	(mm)	(mm)	(mm)	(mm)	(mm)	(mm)	(mm)	(mm)	(mm)	(mm)
9.15	159	564	416	135	28	100	M 10	20	127	190	16	16
9.21	219	342	194	145	28	140	M 12	20	157	220	16	16
12.15	159	740	592	140	28	140	M 12	20	127	190	22	16
12.21	219	435	287	145	28	140	M 12	20	157	220	22	16
15.15	159	890	742	140	28	140	M 12	20	127	190	22	22
15.21	219	528	380	145	28	140	M 12	20	170	220	22	22
20.21	219	683	535	145	28	140	M 12	20	170	220	28	22
20.27	273	463	305	155	28	140	M 12	20	197	247	28	22
25.21	219	843	695	145	28	140	M 12	20	170	220	28	22
25.27	273	555	397	155	28	140	M 12	20	197	247	28	22
30.21	219	969	821	135	28	204	11	230	170	220	35	28
30.27	273	462	484	150	28	204	11	230	197	247	35	28
35.27	273	734	576	150	28	204	11	230	197	247	35	28

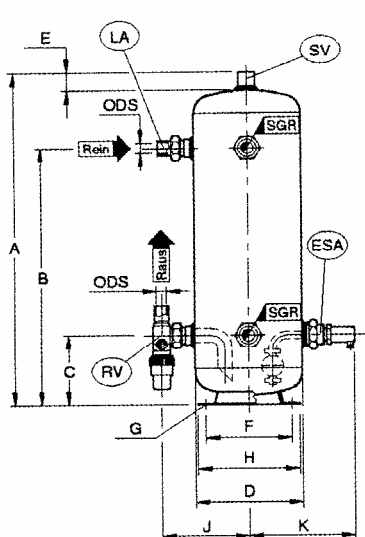
FSR 9 - FSR 25



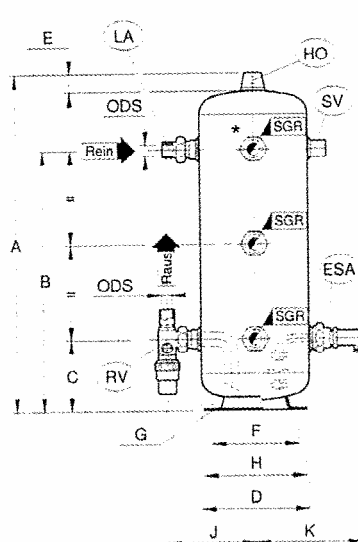
FSR 30 - FSR 35



FSR 45 - FSR 150



FSR 175 - FSR 200

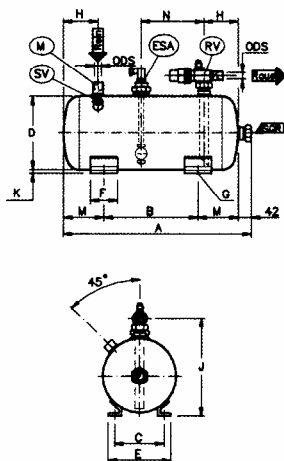


Typ FKR	D	A	B	C	E	F	G	H	J	vstup	výstup	Hmotnost
	(mm)	(mm)	(mm)	(mm)	(mm)	(mm)	(mm)	(mm)	(mm)	(mm)	(mm)	(kg)
9.15	159	525	240	130	170	40	11	100	223	16	16	11
12.15	159	692	420	130	170	40	11	100	223	22	16	13
15.21	219	475	240	190	230	40	11	120	291	22	16	16
20.27	273	410	120	212	252	40	11	135	345	28	16	19
25.27	273	502	240	212	252	40	11	135	345	28	22	23
30.27	273	594	240	212	252	40	11	135	345	35	22	26
35.27	273	686	420	212	252	40	11	135	345	35	22	30
45.27	273	870	420	212	252	80	13	135	350	35	22	33

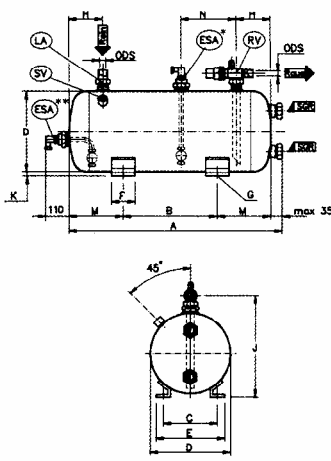
Poznámka:

Pro základní technické údaje a rozměry dalších modelů se obraťte na techniky firmy. Schiesl. Rozsah těchto údajů přesahuje možnosti tohoto katalogu.

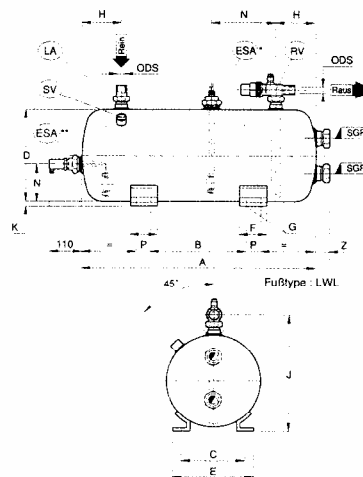
FKR 9 - FKR 35



FKR 45 - FKR 80



FKR 100



169.9150	SběračFSR 9.15+2SGR7
169.9137	SběračFSR 9.21+2SGR7
169.9141	SběračFSR 12.15+2SGR7
169.9151	SběračFSR 12.21+2SGR7
169.9142	SběračFSR 15.15+2SGR7
169.9152	SběračFSR 15.21+2SGR7
169.9153	SběračFSR 20.21+2SGR7
169.9172	SběračFSR 20.27+2SGR7
169.9143	SběračFSR 25.21+2SGR7
169.9154	SběračFSR 25.27+2SGR7
169.9144	SběračFSR 30.21+2SGR7
169.9149	SběračFSR 30.27+2SGR7
169.9155	SběračFSR 35.27+2SGR7

169.9162	SběračFSR 9.15+1SGR7
169.9163	SběračFKR 12.15+1SGR7
169.9164	SběračFKR 15.21+1SGR7
169.9165	SběračFKR 20.27+1SGR7
169.9166	SběračFKR 25.27+1SGR7
169.9167	SběračFKR 30.27+1SGR7
169.9168	SběračFKR 35.27+1SGR7
169.9169	SběračFKR 45.27+1SGR7
169.9170	SběračFKR 60.27+1SGR7
169.9171	SběračFKR 80.27+1SGR7
169.9172	SběračFKR100.32+2SGR7
169.9801	ESA-M7W-S.H50

Pozn.: Objednací čísla pro vybrané modely FSR a FKR jsou v provedení bez ESA Při jeho montáži u modelů FSR nutno vymontovat průhledítko.