



smart inverter

**SAMSUNG**  
ELECTRONICS

## RAC SYSTEM - nástěnný split řada AR 4000 Boracay

MODEL	Katalogové značení	AR 09 B	AR 12 B	x	x
	Vnitřní jednotka	AR09KSFHBWKNZE	AR12KSFHBWKNZE	x	x
	Vnější jednotka	AR09KSFHBWKXZE	AR12KSFHBWKXZE	x	x

<b>Ovladač</b>	<b>standard</b>	Bezdrátové dálkové ovládání	<b>ano</b>	<b>ano</b>	<b>x</b>	<b>x</b>
<b>Tepelné čerpadlo</b>			<b>ano</b>	<b>ano</b>	<b>x</b>	<b>x</b>
<b>Chladivo</b>			R410A	R410A	x	x

### Technické parametry chlazení / topení

Výkon *	Chlazení	kW		2,5 (1,1 ~ 3,3)	3,5 (1,3 ~ 4,0)	x	x
	Topení	kW		3,2 (1,05 ~ 4,4)	3,5 (0,95 ~ 5,1)	x	x
Faktor chlazení	SEER	W/W	6,1	6,1	x	x	
Faktor topení	SCOP	W/W	4,8	4,8	x	x	
Energetická třída účinnosti chlazení / topení			A++/ A++	A++/ A++	x	x	
Hlučnost	Vnitřní jednotka	dB(A) min./max.	21/ 38	21/ 42	x	x	
	Vnější jednotka	dB(A) max.	46	48	x	x	
Odvlhčování			l/h	1,0	1,5	x	x
Objemový průtok vzduchu			m <sup>3</sup> /min	10,0	11,0	x	x
Teplotní pracovní rozsah °C			chlazení	<b>-10 ~ 46</b>	<b>-10 ~ 46</b>	<b>x</b>	<b>x</b>
			topení	<b>-15 ~ 24</b>	<b>-15 ~ 24</b>	<b>x</b>	<b>x</b>

### Technické parametry elektro

Napájení V/Hz			220-240/50	220-240/50	x	x
Příkon	Chlazení	kW	0,30/ 0,78/ 1,00	0,30/ 1,27/ 1,40	x	x
	Topení	kW	0,23/ 0,91/ 1,35	0,23/ 1,00/ 1,41	x	x
Jmenovitý proud	Chlazení	A	3,6	4,4	x	x
	Topení	A	4,1	5,6	x	x
Jištění	charakteristika "C"	A	10	10	x	x
Kabel napájení			mm <sup>2</sup>	3x 1,5	x	x
Kabely napájecí + komunikace			mm <sup>2</sup>	3x 1,5 + 2x 1,5	x	x

### Technické parametry propojení vnitřní a venkovní jednotky

Doporučená vzdálenost			m	15	15	x	x
Doporučené převýšení			m	8	8	x	x
Průměr potrubí	kapalina	mm/ "	6,35/ (1/4")	6,35/ (1/4")	x	x	
	plyn	mm/ "	9,52/ (3/8")	9,52/ (3/8")	x	x	

### Rozměry a hmotnost

Rozměry	vnitřní	Š x V x H	mm	820x285x227	820x285x227	x	x
	vnější	Š x V x H	mm	660x475x242	660x475x242	x	x
Hmotnost	vnitřní			kg	8,2	8,2	x
	vnější			kg	22,5	22,5	x

### Popis funkce jednotek a vybavení:

## Klimatizace Samsung - nástěnné split systémy INVERTERřada AR 4000 Boracay

- inverterová technologie Smart Inverter
- Full HD Filter - filtr s vysokou hustotou zachytí až 80% prachu a bakterií způsobujících alergie
- bezdrátové dálkové ovládání v základním vybavení
- koeficient SEER až 6,1 ( A++ ), nízká hlučnost od 21 dB
- chlazení, vytápění, odvlhčování, ventilace
- automatický restart jednotky při výpadku energie, automatická změna režimu chlazení a vytápění
- Good sleep Mode, 24 hodinový časový program, noční režim - Quiet Mode
- Smart saver - v tomto režimu kompresor pracuje jen nezbytně nutnou dobu, aby klimatizace vychladila prostor
- teplotní pracovní rozsah chlazení ( -10oC ~ 46oC ), topení ( -15oC ~ 24oC )

- možnost využití drátových nástěnných ovladačů přes interface MIM - A00 ( volitelné příslušenství )



\* chladicí výkon: t místnosti = 27oC, t venkovní 35oC/ 50% relativní vlhkost  
topený výkon: t místnosti = 20oC, t venkovní = 7oC/ 80% relativní vlhkost

 **SCHIESSL**



smart inverter


**SAMSUNG**  
ELECTRONICS

**RAC SYSTEM - nástěnný split řada AR 5000 S Wi-Fi**

MODEL	Katalogové značení	AR 09 S	AR 12 S	x	x
	Vnitřní jednotka	AR09KSWSBWKNZE	AR12KSWSBWKNZE	x	x
	Vnější jednotka	AR09KSWSBWKXZE	AR12KSWSBWKXZE	x	x

Ovladač	standard	Bezdrátové dálkové ovládání	ano	ano	x	x
Tepelné čerpadlo			ano	ano	x	x
Chladivo			R410A	R410A	x	x

**Technické parametry chlazení / topení**

Výkon *	Chlazení	kW		2,5 (1,3 ~ 3,3)	3,5 (1,3 ~ 4,0)	x	x
	Topení	kW		3,2 (1,1 ~ 4,15)	3,8 (1,10 ~ 4,65)	x	x
Faktor chlazení	SEER	W/W	7,1	6,7	x	x	
Faktor topení	SCOP	W/W	4,6	4,6	x	x	
Energetická třída účinnosti chlazení / topení				A++/ A++	A++/ A++	x	x
Hlučnost	Vnitřní jednotka	dB(A) min./max.	19/ 37	19/ 38	x	x	
	Vnější jednotka	dB(A) max.	45	46	x	x	
Odvlhčování	l/h		1,0	1,5	x	x	
Objemový průtok vzduchu	m <sup>3</sup> /min		11	12	x	x	
Teplotní pracovní rozsah °C	chlazení		-10 ~ 46	-10 ~ 46	x	x	
	topení		-15 ~ 24	-15 ~ 24	x	x	

**Technické parametry elektro**

Napájení V/Hz			220~240/50	220~240/50	x	x
Příkon	Chlazení	kW	0,30/ 0,67/ 0,90	0,30/ 1,06/ 1,21	x	x
	Topení	kW	0,24/ 0,86/ 1,13	0,24/ 1,02/ 1,34	x	x
Jmenovitý proud	Chlazení	A	3,6	5,0	x	x
	Topení	A	4,4	5,0	x	x
Jištění	charakteristika "C"	A	6	10	x	x
Kabel napájení		mm <sup>2</sup>	3x 1,5	3x 1,5	x	x
Kabely napájecí + komunikace		mm <sup>2</sup>	3x 1,5 + 2x 1,5	3x 1,5 + 2x 1,5	x	x

**Technické parametry propojení vnitřní a venkovní jednotky**

Doporučená vzdálenost		m	15	15	x	x
Doporučené převýšení		m	8	8	x	x
Průměr potrubí	kapalina	mm/ "	6,35/ (1/4")	6,35/ (1/4")	x	x
	plyn	mm/ "	9,52/ (3/8")	9,52/ (3/8")	x	x

**Rozměry a hmotnost**

Rozměry	vnitřní	Š x V x H	mm	826x261x261	826x261x261	x	x
	vnější	Š x V x H	mm	720x548x265	720x548x265	x	x
Hmotnost	vnitřní		kg	9,5	9,5	x	x
	vnější		kg	28,5	28,5	x	x

**Popis funkce jednotek a vybavení:**
**Klimatizace Samsung - nástěnné split systémy INVERTERřada AR 5000 S ( Wi-Fi )**

- inverterová technologie Smart Inverter
- Smart Wi-Fi ovládání aplikacemi iOS a Android vč. týdenního časování, poruchového hlášení atd.
- Full HD Filter - filtr s vysokou hustotou zachytí až 80% prachu a bakterií způsobujících alergie
- bezdrátové dálkové ovládání v základním vybavení
- koeficient SEER až 7,1 ( A++ ), velmi nízká hlučnost od 19 dB
- chlazení, vytápění, odvlhčování, ventilace
- automatický restart jednotky při výpadku energie, automatická změna režimu chlazení a vytápění
- Good sleep Mode, 24 hodinový časový program, noční režim - Quiet Mode
- Smart saver - v tomto režimu kompresor pracuje jen nezbytně nutnou dobu, aby klimatizace vychladila prostor
- teplotní pracovní rozsah chlazení ( -10oC ~ 46oC ), topení ( -15oC ~ 24oC )

- možnost využití drátových nástěnných ovladačů přes interface MIM - A00



\* chladicí výkon: t místnosti = 27oC, t venkovní 35oC/ 50% relativní vlhkost  
topný výkon: t místnosti = 20oC, t venkovní = 7oC/ 80% relativní vlhkost



smart inverter



**SAMSUNG**  
ELECTRONICS

## RAC SYSTEM - nástěnný split řada AR 7000 D Wi-Fi

MODEL	Katalogové značení	AR 09 D	AR 12 D	AR 18 D	x
	Vnitřní jednotka	AR09KSPDBWKNEU	AR12KSPDBWKNEU	AR18KSPDBWKNEU	x
	Vnější jednotka	AR09KSPDBWKXEU	AR12KSPDBWKXEU	AR18KSPDBWKXEU	x

Ovladač	standard	Bezdrátové dálkové ovládání	ano	ano	ano	x
Tepelné čerpadlo			ano	ano	ano	x
Chladivo			R410A	R410A	R410A	x

### Technické parametry chlazení / topení

Výkon *	Chlazení	kW		2,5 (0,97 ~ 3,3)	3,5 (0,97 ~ 4,0)	5,0 (1,6 ~ 7,0)	X
	Topení	kW		3,2 (0,97 ~ 5,4)	4,0 (0,97 ~ 5,8)	6,0 (1,2 ~ 8,0)	x
Faktor chlazení	SEER	W/W	7,1	6,7	7,0	x	
Faktor topení	SCOP	W/W	4,6	4,6	4,0	x	
Energetická třída účinnosti chlazení / topení				A++/ A++	A++/ A++	A++/ A+	x
Hlučnost	Vnitřní jednotka	dB(A) min./max.	16/ 38	16/ 40	26/ 40	x	
	Vnější jednotka	dB(A) max.	45	46	51	x	
Odvlhčování		l/h	1,0	1,5	1,9	x	
Objemový průtok vzduchu		m <sup>3</sup> /min	10,98	10,98	18,96	x	
Teplotní pracovní rozsah °C	chlazení		-10 ~ 46	-10 ~ 46	-10 ~ 46	x	
	topení		-15 ~ 24	-15 ~ 24	-15 ~ 24	x	

### Technické parametry elektro

Napájení V/Hz			220~240/50	220~240/50	220~240/50	x
Příkon	Chlazení	kW	0,26/ 0,59/ 0,79	0,26/ 0,97/ 1,15	0,38/ 1,28/ 2,20	x
	Topení	kW	0,22/ 0,78/ 1,55	0,22/ 1,05/ 1,70	0,32/ 1,46/ 1,90	x
Jmenovitý proud	Chlazení	A	3,2	4,8	6,0	x
	Topení	A	3,8	5	6,8	x
Jištění	charakteristika "C"	A	10	10	10	x
Kabel napájení		mm <sup>2</sup>	3x 1,5	3x 1,5	3x 1,5	x
Kabely napájecí + komunikace		mm <sup>2</sup>	3x 1,5 + 2x 1,5	3x 1,5 + 2x 1,5	3x 1,5 + 2x 1,5	x

### Technické parametry propojení vnitřní a venkovní jednotky

Doporučená vzdálenost		m	15	15	30	x
Doporučené převýšení		m	8	8	15	x
Průměr potrubí	kapalina	mm/ "	6,35/ (1/4")	6,35/ (1/4")	6,35/ (1/4")	x
	plyn	mm/ "	9,52/ (3/8")	9,52/ (3/8")	12,7/ (1/2")	x

### Rozměry a hmotnost

Rozměry	vnitřní	Š x V x H	mm	826x260x275	826x260x275	1063x294x317	x
	vnější	Š x V x H	mm	790x548x285	790x548x285	880x793x310	x
Hmotnost	vnitřní		kg	10,2	10,2	15,5	x
	vnější		kg	34,5	34,5	52,5	x

### Popis funkce jednotek a vybavení:

## Klimatizace Samsung - nástěnné split systémy INVERTERřada AR 7000 D ( Wi-Fi, Virus Doctor )

- inverterová technologie Smart Inverter
- Smart Wi-Fi ovládání aplikacemi iOS a Android vč. týdenního časování, poruchového hlášení atd.
- Virus Doctor S-Plasma ion - eliminuje až 99% biologického znečištění vzduchu ( prach, bakterie, virus H1N1 )
- Full HD Filter - filtr s vysokou hustotou zachytí až 80% prachu a bakterií způsobujících alergie
- bezdrátové dálkové ovládání v základním vybavení
- koeficient SEER až 7,1 ( A++ ), extrémně nízká hlučnost od 16 dB
- chlazení, vytápění, odvlhčování, ventilace
- automatický restart jednotky při výpadku energie, automatická změna režimu chlazení a vytápění
- Good'sleep Mode, 24 hodinový časový program, noční režim - Quiet Mode
- Smart saver - v tomto režimu kompresor pracuje jen nezbytně nutnou dobu, aby klimatizace vychladila prostor
- teplotní pracovní rozsah chlazení ( -10oC ~ 46oC ), topení ( -15oC ~ 24oC )
- možnost využití drátových nástěnných ovladačů přes interface MIM - A00



\* chladič výkon: t místnosti = 27oC, t venkovní 35oC/ 50% relativní vlhkost  
topný výkon: t místnosti = 20oC, t venkovní = 7oC/ 80% relativní vlhkost

**SCHIESSL**



Wind-Free™  
smart inverter



SAMSUNG  
ELECTRONICS

## RAC SYSTEM - násenný split řada AR 9500 WindFree \*

MODEL	Katalogové značení	AR 09 X	AR 12 X	X	X
	Vnitřní jednotka	AR09MSPXBWKNEU	AR12MSPXBWKNEU	x	x
	Vnější jednotka	AR09MSPXBWKXEU	AR12MSPXBWKXEU	x	x

Ovladač	standard	Bezdrátové dálkové ovládání	ano	ano	x	x
Tepelné čerpadlo			ano	ano	x	x
Chladivo			R410A	R410A	x	x

### Technické parametry chlazení / topení

Výkon *	Chlazení Topení	kW		2,5 (1,3 ~ 3,3)	3,5 (0,97 ~ 4,0)	X	X
		SEER	W/W	3,2 (0,97 ~ 5,4)	4,0 (0,97 ~ 5,8)	x	x
Faktor chlazení		SEER	W/W	6,1	6,1	x	x
Faktor topení		SCOP	W/W	4,7	4,7	x	x
Energetická třída účinnosti chlazení / topení				A++/ A++	A++/ A++	x	x
Hlučnost	Vnitřní jednotka	dB(A) min./max.		19/ 37	19/ 37	x	x
	Vnější jednotka	dB(A) max.		45	46	x	x
Odvlhčování		l/h		1,0	1,5	x	x
Objemový průtok vzduchu		m3/min		10,98	10,98	x	x
Teplotní pracovní rozsah °C		chlazení		-10 ~ 46	-10 ~ 46	x	x
		topení		-15 ~ 24	-15 ~ 24	x	x

### Technické parametry elektro

Napájení V/Hz				220~240/50	220~240/50	x	x
Příkon	Chlazení	kW		0,3/ 0,67/ 0,9	0,3/ 1,06/ 1,340,9	x	x
	Topení	kW		0,24/ 0,86/ 1,13	0,24/ 0,94/ 1,34	x	x
Jmenovitý proud	Chlazení	A		3,6	3,6	x	x
	Topení	A		4,4	4,5	x	x
Jištění	charakteristika "C"	A		10	10	x	x
Kabel napájení		mm <sup>2</sup>		3x 1,5	3x 1,5	x	x
Kabely napájecí + komunikace		mm <sup>2</sup>		3x 1,5 + 2x 1,5	3x 1,5 + 2x 1,5	x	x

### Technické parametry propojení vnitřní a venkovní jednotky

Doporučená vzdálenost		m		15	15	x	x
Doporučené převýšení		m		8	8	x	x
Průměr potrubí	kapalina	mm/ "		6,35/ (1/4")	6,35/ (1/4")	x	x
	plyn	mm/ "		9,52/ (3/8")	9,52/ (3/8")	x	x

### Rozměry a hmotnost

Rozměry	vnitřní	Š x V x H	mm	828x267x265	828x267x265	x	x
	vnější	Š x V x H	mm	720x548x265	720x548x265	x	x
Hmotnost	vnitřní		kg	9,4	9,4	x	x
	vnější		kg	27,6	27,6	x	x

### Popis funkce jednotek a vybavení:

## Klimatizace Samsung - nástěnné split systémy INVERTER řada AR 7500 D ( Wi-Fi, Virus Doctor )

- **technologie proudění vzduchu WindFree**
- **Smart Wi-Fi ovládání aplikacemi iOS a Android vč. týdenního časování, poruchového hlášení atd.**
- **Virus Doctor S-Plasma ion - eliminuje až 99% biologického znečištění vzduchu ( prach, bakterie, virus H1N1 )**
- **Full HD Filter - filtr s vysokou hustotou zachytí až 80% prachu a bakterií způsobujících alergie**
- **bezdrátové dálkové ovládání v základním vybavení**
- **koefficient SEER až 6,1 ( A++ ), extrémně nízká hlučnost od 18 dB**
- **chlazení, vytápění, odvlhčování, ventilace**
- **automatický restart jednotky při výpadku energie, automatická změna režimu chlazení a vytápění**
- **Good'sleep Mode, 24 hodinový časový program, noční režim - Quiet Mode**
- **Smart saver - v tomto režimu kompresor pracuje jen nezbytně nutnou dobu, aby klimatizace vychladila prostor**
- **teplotní pracovní rozsah chlazení ( -10oC ~ 46oC ), topení ( -15oC ~ 24oC )**



- možnost využití drátových nástěnných ovladačů přes interface MIM - A00

\* chladicí výkon: t místnosti = 27oC, t venkovní 35oC/ 50% relativní vlhkost  
topný výkon: t místnosti = 20oC, t venkovní = 7oC/ 80% relativní vlhkost

### \* WindFree technologie

Wind-Free™

### Patentovaná technologie WindFree:

klimatizace distribuuje vzduch přes 21 000 mikro otvorů v předním panelu, vytváří tak rozptýlený a jemný proud vzduchu, skutečně definovaný jako „bezvětrí“, který se jemně a tiše infiltruje do místnosti.

Wind-Free jednotka udržuje mírné proudění vzduchu a sama si reguluje teplotu bez samotné úpravy teploty nebo vypnutí jednotky.



SCHIESSL

# FJM - FREE JOINT MULTI SYSTEM - multi split - INVERTER

## R410A & R32

- systém FJM - Free Joint Multi nabízí celkem 7 typů venkovních jednotek s R410A o nominálním výkonu 4,0 ~ 10,0 kW
- systém FJM - Free Joint Multi nabízí 2 typy venkovních jednotek s R32 o nominálním výkonu 4,0 ~ 5,0 kW

- systém FJM - Free Joint Multi umožňuje napojení až pěti typů variabilně zvolených vnitřních jednotek
- vnitřní nástěnné ( Maldives, Boracay+, AR5xxx, WindFree ), kazetové 1way & MINI 4way WindFree, console a kanálové
- možnost centrálního, skupinového ovládání, monitoring, komunikace s DVM systémy, dálková správa atd.
- systém je vybaven Smart Invertorovým kompresorem s enegetickou účinností až A++
- systém umožňuje napojit vnitřní jednotky o výkonu až 173% nominálního výkonu vnější jednotky ( viz. kombináční tabulka )
- chlazení, vytápění, odvlhčování, ventilace
- provozní teplotní rozsah chlazení od -5oC ( -10oC u jednotky AJ 100 CJ 5 ) do +43oC a v režimu topení od -15oC do +24oC
- automatický restart jednotky při výpadku energie
- 24 hodinový časový program, energeticky úsporný režim, noční režim

Wind-Free™

\* chladicí výkon: t místnosti = 27oC, t venkovní 35oC/ 50% relativní vlhkost  
topný výkon: t místnosti = 20oC, t venkovní = 7oC/ 80% relativní vlhkost



smart inverter

### FJM SYSTEM - multi split - venkovní jednotky INVERTER

MODEL	Katalogové značení	AJ 040 CJ 2	AJ 050 CJ 2	AJ 052 CJ 3	AJ 068 CJ 3	X	
Inverter	R410A	Objednávací kód jednotky	AJ040FCJ2EHEU	AJ050MCJ2EHEU	AJ052MCJ3EHEU	AJ068MCJ3EHEU	X
	R32	Objednávací kód jednotky	AJ040NCJ2EGEU	AJ050NCJ2EGEU	X	X	X

Počet připojitelných vnitřních jednotek	1 ~ 2	1 ~ 2	1 ~ 3	1 ~ 3	X
<b>Teplé čerpadlo</b>	ano	ano	ano	ano	X
<b>Chladivo</b>	R410A	R410A	R410A	R410A	X

Technické parametry chlazení / topení								
Výkon *	Chlazení	kW	4,0 (1,5 ~ 4,7)	5,0 (1,5 ~ 6,1)	5,2 (1,5 ~ 6,4)	6,8 (1,5 ~ 8,1)	X	
	Topení	kW	4,4 (2,2 ~ 5,3)	5,7 (2,2 ~ 7,3)	6,3 (1,5 ~ 6,4)	8,0 (2,2 ~ 9,6)	X	
Energetická účinnost		SEER	W/W	6,1/ A++	5,7/ A+	5,7/ A+	6,0/ A+	X
		SCOP	W/W	3,9/ A	3,8/ A	3,8/ A	3,9/ A	X
Hlučnost	Vnější jednotka	dB(A) max.	45	46	46	48	X	
Teplotní pracovní rozsah oC		chlazení	-5 ~ 46	-5 ~ 46	-5 ~ 46	-5 ~ 46	X	
		topení	-15 ~ 24	-15 ~ 24	-15 ~ 24	-15 ~ 24	X	

Technické parametry elektro							
Příkon	Napájení V/Hz		220-240/50	220-240/50	220-240/50	220-240/50	X
	Chlazení	kW	1,02	1,32	1,35	2,00	X
		Topení	kW	0,99	1,35	1,40	1,91
Jmenovitý proud	Chlazení	A	4,70	6,00	6,20	9,20	X
		Topení	A	4,50	6,40	6,40	8,70
Jištění	charakteristika "C"	A	10	10	10	16	X
Kabel napájení		mm <sup>2</sup>	3x 1,5	3x 1,5	3x 1,5	3x 1,5	X
Kabely napájecí + komunikace / jednotka		mm <sup>2</sup>	3x 1,5 + 2x 1,5	3x 1,5 + 2x 1,5	3x 1,5 + 2x 1,5	3x 1,5 + 2x 1,5	X

Technické parametry propojení vnitřní a venkovní jednotky							
Doporučené vzdálenosti potrubí	mezi vnější j. a vnitřní j.	m	20 (25)	20 (25)	20 (25)	20 (25)	X
	max. délka pro 2 jednotky	m	30	30	40	40	X
	max. délka pro 3 jednotky	m	-	-	50	50	X
	max. délka pro 4 jednotky	m	-	-	-	-	X
Doporučené převýšení	mezi vnější j. a vnitřní j.	m	15	15	15	15	X
	mezi vnitřními jednotkami	m	7,5	7,5	7,5	7,5	X
Průměr potrubí	kapalina	mm/ "	2x 6,35/ (1/4")	2x 6,35/ (1/4")	3x 6,35/ (1/4")	3x 6,35/ (1/4")	X
		plyn	mm/ "	2x 9,52/ (3/8")	1x 9,52/ (3/8")	2x 9,52/ (3/8")	2x 9,52/ (3/8")
		mm/ "	-	1x 12,7/ (1/2")	1x 12,7/ (1/2")	2x 12,7/ (1/2")	X

Rozměry a hmotnost								
Rozměry	vnější	D x V x Š	mm	790x545x285	790x545x285	880x638x310	880x798x310	X
Hmotnost	vnější		kg	37	40	49	57	X

### Kombinace vnitřních a vnějších jednotek systému FJM dle chladiva:

- vnitřní jednotky určené pro chladivo R32 JE MOŽNÉ standardně napojit na venkovní jednotky určené pro chladivo R410a
- vnitřní jednotky určené pro chladivo R410a a NENÍ MOŽNÉ napojit na venkovní jednotky určené pro chladivo R32



smart inverter

**SAMSUNG**  
ELECTRONICS

### FJM SYSTEM - multi split - venkovní jednotky INVERTER

MODEL	Katalogové značení	X	AJ 070 CJ 4	AJ 080 CJ 4	AJ 100 CJ 5	X	
Inverter	R410A	Objednávací kód jednotky	X	AJ070MCJ4EHEU	AJ080MCJ4EHEU	AJ100MCJ5EHEU	X

Počet připojitelných vnitřních jednotek	x	1 ~ 4	1 ~ 4	1 ~ 5	x
<b>Teplé čerpadlo</b>	x	ano	ano	ano	x
<b>Chladivo</b>	x	R410A	R410A	R410A	x

#### Technické parametry chlazení / topení

Výkon *	Chlazení	kW	x	7,0 (1,9 ~ 8,9)	8,0 (1,9 ~ 9,3)	10,0 (1,9 ~ 11,7)	x
	Topení	kW	x	8,6 (2,3 ~ 10,3)	9,3 (2,3 ~ 10,6)	12 (2,3 ~ 13,9)	x
Energetická účinnost	SEER	W/W	x	5,6/ A+	5,3/ A	6,0/ A+	
	SCOP	W/W	x	3,7/ A	3,7/ A	3,8/ A	
Hlučnost	Vnější jednotka	dB(A) max.	x	48	49	54	x
Teplotní pracovní rozsah oC	chlazení		x	-5 ~46	-5 ~46	-10 ~46	x
	topení		x	-15 ~24	-15 ~24	-15 ~24	x

#### Technické parametry elektro

Příkon	Napájení V/Hz		x	220-240/50	220-240/50	220-240/50	x
	Chlazení	kW	x	1,9	2,3	2,9	x
Jmenovitý proud	Topení	kW	x	2	2,2	2,93	x
	Chlazení	A	x	8,7	10,5	13,3	x
Jištění	Topení	A	x	9,2	10,1	13,4	x
	charakteristika "C"	A	x	16	16	20	x
Kabel napájení		mm <sup>2</sup>	x	3x 2,5	3x 2,5	3x 4	x
Kabely napájecí + komunikace / jednotka		mm <sup>2</sup>	x	3x 1,5 + 2x 1,5	3x 1,5 + 2x 1,5	3x 1,5 + 2x 1,5	x

#### Technické parametry propojení vnitřní a venkovní jednotky

Doporučené vzdálenosti potrubí	mezi vnější j. a vnitřní j.	m	x	25 (30)	25 (30)	25 (30)	x
	max. délka pro 2 jednotky	m	x	40	40	40	x
	max. délka pro 3 jednotky	m	x	60	60	60	x
Doporučené převýšení	mezi vnější j. a vnitřní j.	m	x	15	15	15	x
	mezi vnitřními jednotkami	m	x	7	7	7	x
	Průměr potrubí	kapalina	mm/ "	x	4x 6,35/ (1/4")	4x 6,35/ (1/4")	5x 6,35/ (1/4")
plyn		mm/ "	x	2x 9,52/ (3/8")	2x 9,52/ (3/8")	2x 9,52/ (3/8")	x
		mm/ "	x	2x 12,7/ (1/2")	2x 12,7/ (1/2")	3x 12,7/ (1/2")	x

#### Rozměry a hmotnost

Rozměry	vnější	D x V x Š	mm	x	880x798x310	880x798x310	940x998x330	x
Hmotnost	vnější		kg	x	65	65	74	x



### FJM SYSTEM - násěnné jednotky Maldives

MODEL	Katalogové značení	AR 07 PE	AR 09 PE	AR 12 PE	AR 18 PE	AR 24 PE
Inverter	R410A	Objednávací kód jednotky	-	-	-	AR18NSFPEWQNEU
	R410 / R32	Objednávací kód jednotky	AR07NXFPEWQNEU	AR09NXFPEWQNEU	AR12NXFPEWQNEU	-

* Ovladač	standard	Bezdrátový ovladač	ano	ano	ano	ano	ano
	volitelné		* kompletní přehled ovladačů viz. kapitola Příslušenství FJM & CAC & ERV				

#### Technické parametry chlazení / topení

Výkon *	Chlazení	kW	2,00	2,75	3,50	5,00	6,80
	Topení	kW	2,20	3,20	4,00	6,00	7,70
Hlučnost	Vnitřní jednotka	dB(A) min./max.	21/ 38	21/ 38	23/ 42	25/ 42	29/ 45
Objemový průtok vzduchu		m <sup>3</sup> /h	80	540	600	720	840
Rozměry	vnitřní	D x V x Š	mm	820x285x215	820x285x215	820x285x215	1065x298x230
Hmotnost	vnitřní	kg	8,0	8,0	8,0	11,6	11,6
	Průměr potrubí	kapalina	mm/ "	6,35/ (1/4")	6,35/ (1/4")	6,35/ (1/4")	6,35/ (1/4")
		plyn	mm/ "	9,52/ (3/8")	9,52/ (3/8")	9,52/ (3/8")	12,7/ (1/2")

### Kombinace vnitřních a vnějších jednotek systému FJM dle chladiva:

- vnitřní jednotky určené pro chladivo R32 JE MOŽNÉ standardně napojit na venkovní jednotky určené pro chladivo R410a
- vnitřní jednotky určené pro chladivo R410a NENÍ MOŽNÉ napojit na venkovní jednotky určené pro chladivo R32

**SCHIESSL**



**SCHIESSL**

smart inverter

**SAMSUNG**  
ELECTRONICS

**FJM SYSTEM - násěnně jednotky Boracay +**

MODEL	Katalogové značení	AR 07 HB	AR 09 HB	AR 12 HB	AR 18 HB	AR 24 HB	
Inverter	R410A	Objednávací kód jednotky	AR07KSFHBWKNEU	AR09KSFHBWKNEU	AR12KSFHBWKNEU	AR18NSFHBWKNEU	AR24NSFHBWKNEU
	R410 / R32	Objednávací kód jednotky	AR07NXFHBWKNEU	AR09NXFHBWKNEU	AR12NXFHBWKNEU	-	-

* Ovladač	standard	Bezdrátový ovladač	ano	ano	ano	ano	ano
	volitelné		* kompletní přehled ovladačů viz. kapitola Příslušenství FJM & CAC & ERV				

Technické parametry chlazení / topení							
Výkon *	Chlazení	kW	2,00	2,50	3,50	5,00	6,80
	Topení	kW	2,20	3,20	4,00	6,00	7,70
Hlučnost	Vnitřní jednotka	dB(A) min./max.	21/ 38	21/ 31	21/ 42	25/ 42	26/ 43
Objemový průtok vzduchu		m3/h	510	620	700	1070	1090
Rozměry	vnitřní	D x V x Š	820x285x227	820x285x227	820x285x227	1065x298x243	1065x298x243
Hmotnost	vnitřní	kg	8,2	8,2	8,2	11,5	11,5
Průměr potrubí	kapalina	mm/ "	6,35/ (1/4")	6,35/ (1/4")	6,35/ (1/4")	6,35/ (1/4")	6,35/ (1/4")
	plyn	mm/ "	9,52/ (3/8")	9,52/ (3/8")	9,52/ (3/8")	12,7/ (1/2")	15,88/ (5/8")



smart inverter



**FJM SYSTEM - násěnně jednotky AR 5500 s Wi-Fi**

MODEL	Katalogové značení	AR 07 SA	AR 09 SA	AR 12 SA	X	X	
Inverter	R410 / R32	Objednávací kód jednotky	AR07NXWSAURNEU	AR09NXWSAURNEU	AR09NXWSAURNEU	X	X

* Ovladač	standard	Bezdrátový ovladač	ano	ano	ano	X	X
	volitelné		* kompletní přehled ovladačů viz. kapitola Příslušenství FJM & CAC & ERV				

Technické parametry chlazení / topení							
Výkon *	Chlazení	kW	2,00	2,75	3,50	X	X
	Topení	kW	2,20	3,20	3,80	X	X
Hlučnost	Vnitřní jednotka	dB(A) min./max.	22/ 37	22/ 37	22/ 38	X	X
Objemový průtok vzduchu		m3/h	480	540	600	X	X
Rozměry	vnitřní	D x V x Š	826x 261x 261	826x 261x 261	826x 261x 261	X	X
Hmotnost	vnitřní	kg	9,5	9,5	9,5	X	X
Průměr potrubí	kapalina	mm/ "	6,35/ (1/4")	6,35/ (1/4")	6,35/ (1/4")	X	X
	plyn	mm/ "	9,52/ (3/8")	9,52/ (3/8")	9,52/ (3/8")	X	X



smart inverter



**FJM SYSTEM - násěnně jednotky AR 5580 Good 1 s Wi-Fi**

MODEL	Katalogové značení	AR 07 SB	AR 09 SB	AR 12 SB	AR 18 SA	AR 24 SA	
Inverter	R410A	Objednávací kód jednotky	AR07KSWSBWKNEU	AR09KSWSBWKNEU	AR12KSWSBWKNEU	AR18MSWSAWKNEU	AR24MSWSAWKNEU

* Ovladač	standard	Bezdrátový ovladač	ano	ano	ano	ano	ano
	volitelné		* kompletní přehled ovladačů viz. kapitola Příslušenství FJM & CAC & ERV				

Technické parametry chlazení / topení							
Výkon *	Chlazení	kW	2,00	2,50	3,50	5,00	6,80
	Topení	kW	2,20	3,20	3,80	6,00	7,80
Hlučnost	Vnitřní jednotka	dB(A) min./max.	19/ 37	19/ 37	16/ 38	25/ 41	26/43
Objemový průtok vzduchu		m3/h	540	660	720	1140	1140
Rozměry	vnitřní	D x V x Š	826x261x261	826x261x261	826x261x261	1065x301x294	1065x301x294
Hmotnost	vnitřní	kg	9,5	9,5	9,5	13	13,5
Průměr potrubí	kapalina	mm/ "	6,35/ (1/4")	6,35/ (1/4")	6,35/ (1/4")	6,35/ (1/4")	6,35/ (1/4")
	plyn	mm/ "	9,52/ (3/8")	9,52/ (3/8")	9,52/ (3/8")	12,7/ (1/2")	15,88/ (5/8")



smart inverter

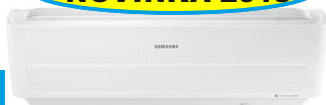


**FJM SYSTEM - násěnně jednotky AR 5680 Good 2 s Wi-Fi**

MODEL	Katalogové značení	AR 07 NA	AR 09 NA	AR 12 NA	AR 18 NA	AR 24 NA	
Inverter	R410A	Objednávací kód jednotky	AR07KSWNAWKNEU	AR09KSWNAWKNEU	AR12KSWNAWKNEU	AR18MSWNAWKNEU	AR24MSWNAWKNEU

* Ovladač	standard	Bezdrátový ovladač	ano	ano	ano	ano	ano
	volitelné		* kompletní přehled ovladačů viz. kapitola Příslušenství FJM & CAC & ERV				

Technické parametry chlazení / topení							
Výkon *	Chlazení	kW	2,00	2,50	3,50	5,00	6,80
	Topení	kW	2,20	3,20	3,80	6,00	7,80
Hlučnost	Vnitřní jednotka	dB(A) min./max.	16/ 36	19/ 37	19/ 37	25/ 41	26/43
Objemový průtok vzduchu		m3/h	540	660	720	1140	1140
Rozměry	vnitřní	D x V x Š	826x261x261	826x261x261	826x261x261	1065x301x294	1065x301x294
Hmotnost	vnitřní	kg	9,5	9,5	9,5	13	13,5
Průměr potrubí	kapalina	mm/ "	6,35/ (1/4")	6,35/ (1/4")	6,35/ (1/4")	6,35/ (1/4")	6,35/ (1/4")
	plyn	mm/ "	9,52/ (3/8")	9,52/ (3/8")	9,52/ (3/8")	12,7/ (1/2")	15,88/ (5/8")

**NOVINKA 2018**

smart inverter

Wind-Free™

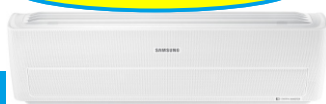
SAMSUNG  
ELECTRONICS**FJM SYSTEM- WindFree nástěnné jednotky STANDARDs Wi-Fi**

<b>Easy Filter Plus</b>		<b>Velký filtr kryje 100% plochy otvoru sání jednotky a odstraňuje ze vzduchu prach, viry, alergeny a bakterie</b>					
MODEL	Katalogové značení	AR 07 WXC	AR09 WXC	AR 12 WXC	AR18 WXC	AR 24 WXC	
Inverter	R410A	Objednávací kód jednotky	X	X	X	AR18NSWXCWKNEU	AR24NSWXCWKNEU
	R410 / R32	Objednávací kód jednotky	AR07NXWXCWKNEU	AR09NXWXCWKNEU	AR12NXWXCWKNEU	X	X

* Ovladače	standard	Bezdrátový ovladač	ano	ano	ano	ano	ano
	volitelné		* kompletní přehled ovladačů viz. kapitola Příslušenství FJM & CAC & ERV				

**Technické parametry chlazení / topení**

Výkon *	Chlazení	kW	2,00	2,75	3,50	5,00	6,50	
	Topení	kW	2,20	3,20	3,80	6,00	7,40	
Hlučnost	Vnitřní jednotka	dB(A) min./max.	22/ 37	22/ 37	22/ 38	25/ 39	25/ 43	
Objemový průtok vzduchu		m3/h	560	560	650	930	1050	
Rozměry	vnitřní	D x V x Š	mm	826x 267x 265	826x 267x 265	826x 267x 265	1065x 301x 311	1065x 301x 311
Hmotnost	vnitřní	kg	9,4	9,4	9,4	13,2	13,4	
Průměr potrubí	kapalina	mm/ "	6,35/ (1/4")	6,35/ (1/4")	6,35/ (1/4")	6,35/ (1/4")	6,35/ (1/4")	
	plyn	mm/ "	9,52/ (3/8")	9,52/ (3/8")	9,52/ (3/8")	12,7/ (1/2")	15,88 / (5/8")	

**NOVINKA 2018**

smart inverter

Wind-Free™

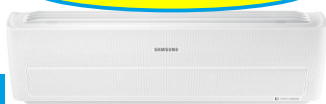
**FJM SYSTEM- WindFree nástěnné jednotky OPTIMUMs Wi-Fi**

<b>Ionizer &amp; Easy Filter Plus</b>		<b>Super Plasma Ionizer ( SPI ) aktivně likviduje 99% škodlivých virů, bakterií, plísní a alergenů.</b>					
MODEL	Katalogové značení	AR 07 PXB	AR09 PXB	AR 12 PXB	AR18 PXB	AR 24 PXB	
Inverter	R410A	Objednávací kód jednotky	AR07MSPXBWKNEU	AR09MSPXBWKNEU	AR12MSPXBWKNEU	AR18NSPXBWKNEU	AR24NSPXBWKNEU
	R410 / R32	Objednávací kód jednotky	AR07NXPXBWKNEU	AR09NXPXBWKNEU	AR12NXPXBWKNEU	X	X

* Ovladače	standard	Bezdrátový ovladač	ano	ano	ano	ano	ano
	volitelné		* kompletní přehled ovladačů viz. kapitola Příslušenství FJM & CAC & ERV				

**Technické parametry chlazení / topení**

Výkon *	Chlazení	kW	2,00	2,75	3,50	5,00	6,50	
	Topení	kW	2,20	3,20	3,80	6,00	7,40	
Hlučnost	Vnitřní jednotka	dB(A) min./max.	22/ 37	22/ 37	22/ 38	25/ 39	25/ 43	
Objemový průtok vzduchu		m3/h	560	560	650	930	1050	
Rozměry	vnitřní	D x V x Š	mm	826x 267x 265	826x 267x 265	826x 267x 265	1065x 301x 311	1065x 301x 311
Hmotnost	vnitřní	kg	9,4	9,4	9,4	13,2	13,4	
Průměr potrubí	kapalina	mm/ "	6,35/ (1/4")	6,35/ (1/4")	6,35/ (1/4")	6,35/ (1/4")	6,35/ (1/4")	
	plyn	mm/ "	9,52/ (3/8")	9,52/ (3/8")	9,52/ (3/8")	12,7/ (1/2")	15,88 / (5/8")	

**NOVINKA 2018**

smart inverter

Wind-Free™

**FJM SYSTEM- WindFree nástěnné jednotky ULTRA s Wi-Fi**

<b>Ionizer SPI &amp; PM2.5 Filter</b>		<b>PM2.5 filtr odstraní nejjemnější prach i cigaretový kouř a společně s SPI zajistí dokonale čisté prostředí.</b>					
MODEL	Katalogové značení	AR 07 CXA	AR09 CXA	AR 12 CXA	X	X	
Inverter	R410 / R32	Objednávací kód jednotky	AR07NXCXAWKNEU	AR09NXCXAWKNEU	AR12NXCXAWKNEU	X	X

* Ovladače	standard	Bezdrátový ovladač	ano	ano	ano	ano	ano
	volitelné		* kompletní přehled ovladačů viz. kapitola Příslušenství FJM & CAC & ERV				

**Technické parametry chlazení / topení**

Výkon *	Chlazení	kW	2,00	2,75	3,50	X	X
	Topení	kW	2,20	3,20	3,80	X	X
Hlučnost	Vnitřní jednotka	dB(A) min./max.	22/ 37	22/ 37	22/ 38	X	X
Objemový průtok vzduchu		m3/h	560	560	650	X	X
Rozměry	vnitřní	D x V x Š	mm	826x 267x 265	826x 267x 265	826x 267x 265	X
Hmotnost	vnitřní	kg	9,4	9,4	9,4	X	X
Průměr potrubí	kapalina	mm/ "	6,35/ (1/4")	6,35/ (1/4")	6,35/ (1/4")	X	X
	plyn	mm/ "	9,52/ (3/8")	9,52/ (3/8")	9,52/ (3/8")	X	X

Wind-Free™

**\* WindFree technologie****Patentovaná technologie WindFree:**

klimatizace distribuuje vzduch přes 21 000 mikro otvorů v předním panelu, vytváří tak rozptýlený a jemný proud vzduchu, skutečně definovaný jako „bezvětří“, který se jemně a tiše infiltuje do místnosti.

Wind-Free jednotka udržuje mírné proudění vzduchu a sama si reguluje teplotu bez nutného uživatelského přenastavení teploty nebo vypnutí jednotky.



**NOVINKA 2018**

smart inverter

Wind-Free™

**SAMSUNG**

ELECTRONICS

**FJM SYSTEM - 1way kazetové jednotky WindFree**

MODEL	Katalogové značení	X	X	AJ 026 NB1	AJ 035 NB1	X	
Inverter	R410A	Objednávací kód jednotky	x	x	AJ026NB1DEHEU	AJ035NB1DEHEU	x

Příslušenství	Čerpadlo kondenzátu		ano	ano	x	
		PC1 NWFMAN- dekorální panel	x	x		x
* Ovladače	volitelné	* kompletní přehled ovladačů viz. kapitola Příslušenství FJM & CAC & ERV				

**Technické parametry chlazení / topení**

Výkon *	Chlazení		kW		2,60	3,50	x	
		Topení		kW		2,90	3,80	x
Hlučnost	Vnitřní jednotka		dB(A) min./max.		26/ 32	30/ 37	x	
Objemový průtok vzduchu			m3/h		310	400	x	
Rozměry	vnitřní	D x V x Š	mm	x	x	970x 135x 410	970x 135x 410	x
Rozměry	panel	D x V x Š	mm	x	x	1198x 35x 500	1198x 35x 500	x
Hmotnost	vnitřní		kg	x	x	10 + 4,3	10 + 4,3	x
Průměr	kapalina		mm/ "	x	x	6,35/ (1/4")	6,35/ (1/4")	x
	potrubí	plyn	mm/ "	x	x	9,52/ (3/8")	9,52/ (3/8")	x

**FJM SYSTEM - 1way kazetové jednotky SLIM**

MODEL	Katalogové značení	X	X	MH 026 FS	MH 035 FS	X	
Inverter	R410A	Objednávací kód jednotky	x	x	MH026FSEA	MH035FSEA	x

Příslušenství	Čerpadlo kondenzátu		ano	ano	x	
		PS SMA- dekorální panel	x	x		x
* Ovladače	volitelné	* kompletní přehled ovladačů viz. kapitola Příslušenství FJM & CAC & ERV				

**Technické parametry chlazení / topení**

Výkon *	Chlazení		kW		2,60	3,50	x	
		Topení		kW		2,90	3,80	x
Hlučnost	Vnitřní jednotka		dB(A) min./max.		25/ 30	27/ 32	x	
Objemový průtok vzduchu			m3/h		372	456	x	
Rozměry	vnitřní	D x V x Š	mm	x	x	970x135x410	970x135x410	x
Rozměry	panel	D x V x Š	mm	x	x	1180x25x460	1180x25x460	x
Hmotnost	vnitřní		kg	x	x	11 + 3,1	11 + 3,1	x
Průměr	kapalina		mm/ "	x	x	6,35/ (1/4")	6,35/ (1/4")	x
	potrubí	plyn	mm/ "	x	x	9,52/ (3/8")	9,52/ (3/8")	x



smart inverter

Wind-Free™

**NOVINKA 2018****FJM SYSTEM - MINI 4way kazetové jednotky WindFree**

MODEL	Katalogové značení	AJ 016 NBN	AJ 020 NBN	AJ 026 NBN	AJ 035 NBN	AJ 052 NBN	
Inverter	R410A	Objednávací kód jednotky	AJ016NBNDHEU	AJ020NBNDHEU	AJ026NBNDHEU	AJ035NBNDHEU	AJ052NBNDHEU

Příslušenství	Čerpadlo kondenzátu		ano	ano	ano	ano	ano
		PC4 SUFMAN- dek. panel					
* Ovladače	volitelné	* kompletní přehled ovladačů viz. kapitola Příslušenství FJM & CAC & ERV					

**Technické parametry chlazení / topení**

Výkon *	Chlazení		kW		1,60	2,00	2,60	3,50	5,20
		Topení		kW		2,00	2,20	2,90	3,80
Hlučnost	Vnitřní jednotka		dB(A) min./max.		24/ 33	24/ 33	24/ 33	27/ 35	32/ 39
Objemový průtok vzduchu			m3/h		594	594	594,00	642	744
Rozměry	vnitřní	D x V x Š	mm	575x 250x 575	575x 250x 575	575x 250x 575	575x 250x 575	575x 250x 575	
Rozměry	panel	D x V x Š	mm	620x 57x 620	620x 57x 620	620x 57x 620	620x 57x 620	620x 57x 620	
Hmotnost	vnitřní		kg	11,5 + 2,7	11,5 + 2,7	11,5 + 2,7	11,5 + 2,7	11,5 + 2,7	
Průměr	kapalina		mm/ "	6,35/ (1/4")	6,35/ (1/4")	6,35/ (1/4")	6,35/ (1/4")	6,35/ (1/4")	
	potrubí	plyn	mm/ "	9,52/ (3/8")	9,52/ (3/8")	9,52/ (3/8")	9,52/ (3/8")	12,7/ (1/2")	



smart inverter

**FJM SYSTEM - MINI 4way kazetové jednotky****Výdech 360°**

MODEL	Katalogové značení	AJN 016 ND	AJN 020 ND	AJN 026 ND	AJN 035 ND	AJN 052 ND	
Inverter	R410A	Objednávací kód jednotky	AJN016NDEHAEU	AJN020NDEHAEU	AJN026NDEHAEU	AJN035NDEHAEU	AJN052NDEHAEU

Příslušenství	Čerpadlo kondenzátu		ano	ano	ano	ano	ano
		PC4 SUSM*- dekorální panel					
* Ovladače	volitelné	* kompletní přehled ovladačů viz. kapitola Příslušenství FJM & CAC & ERV					

**Technické parametry chlazení / topení**

Výkon *	Chlazení		kW		1,60	2,00	2,60	3,50	5,20
		Topení		kW		2,00	2,20	2,90	3,80
Hlučnost	Vnitřní jednotka		dB(A) min./max.		27/ 34	27/ 34	27/ 34	28/ 36	33/ 40
Objemový průtok vzduchu			m3/h		594	594	594,00	642	744
Rozměry	vnitřní	D x V x Š	mm	575x250x575	575x250x575	575x250x575	575x250x575	575x250x575	
Rozměry	panel	D x V x Š	mm	670x45x670	670x45x670	670x45x670	670x45x670	670x45x670	
Hmotnost	vnitřní		kg	11 + 2,7	11 + 2,70	11 + 2,70	11 + 2,70	11 + 2,70	
Průměr	kapalina		mm/ "	6,35/ (1/4")	6,35/ (1/4")	6,35/ (1/4")	6,35/ (1/4")	6,35/ (1/4")	
	potrubí	plyn	mm/ "	9,52/ (3/8")	9,52/ (3/8")	9,52/ (3/8")	9,52/ (3/8")	12,7/ (1/2")	



smart inverter


 SAMSUNG  
ELECTRONICS

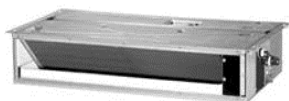
**FJM SYSTEM- parapetní jednotky CONSOLE**

MODEL		Katalogové značení	x	x	MH 026 FJ	MH 035 FJ	MH 052 FJ
Inverter	R410A	Objednávací kód jednotky	x	x	MH026FJEA	MH035FJEA	MH052FJEA

* Ovladače	standard	Bezdrátový ovladač	x	x	ano	ano	ano
	volitelné	* kompletní přehled ovladačů viz. kapitola Příslušenství FJM & CAC & ERV					

**Technické parametry chlazení / topení**

Výkon *	Chlazení	kW		x	x	2,60	3,50	5,20
	Topení	kW		x	x	2,90	3,80	5,60
Hlučnost	Vnitřní jednotka		dB(A) min./max.	x	x	23/ 28	24/ 39	25/ 44
Objemový průtok vzduchu			m <sup>3</sup> /h	x	x	540	630	672
Rozměry	vnitřní	D x V x Š	mm	x	x	720x620x199	720x620x199	720x620x199
Hmotnost	vnitřní		kg	x	x	15	15	15
Průměr potrubí	kapalina		mm/ "	x	x	6,35/ (1/4")	6,35/ (1/4")	6,35/ (1/4")
	plyn		mm/ "	x	x	9,52/ (3/8")	9,52/ (3/8")	12,7/ (1/2")



smart inverter

**FJM SYSTEM- kanálové jednotky - SLIM & MPS**

MODEL		Katalogové značení	x	x	NJ 026 LH	NJ 035 LH	MH 052 FU
Inverter	R410A	Objednávací kód jednotky	x	x	NJ026LHXEA	NJ035LHXEA	MH052FUEA

* Ovladače	standard	Drátový ovladač	x	x	ano	ano	ano
	volitelné	* kompletní přehled ovladačů viz. kapitola Příslušenství FJM & CAC & ERV					

**Technické parametry chlazení / topení**

Výkon *	Chlazení	kW		x	x	2,60	3,50	5,20
	Topení	kW		x	x	2,90	3,80	6,00
Hlučnost	Vnitřní jednotka		dB(A) min./max.	x	x	25/ 30	27/ 32	33/ 37
Objemový průtok vzduchu			m <sup>3</sup> /h	x	x	516	588	978
Vnější statický tlak ( min./ stand./ max.)			Pa	x	x	20 ~ 40	20 ~ 40	40 ~ 60
Rozměry	vnitřní	D x V x Š	mm	x	x	900x199x600	900x199x600	900x260x480
Hmotnost	vnitřní		kg	x	x	26	26	29
Průměr potrubí	kapalina		mm/ "	x	x	6,35/ (1/4")	6,35/ (1/4")	6,35/ (1/4")
	plyn		mm/ "	x	x	9,52/ (3/8")	9,52/ (3/8")	12,7/ (1/2")

\* chladicí výkon: t místnosti = 27oC, t venkovní 35oC/ 50% relativní vlhkost  
topný výkon: t místnosti = 20oC, t venkovní = 7oC/ 80% relativní vlhkost



smart inverter

**SAMSUNG**  
ELECTRONICS

FJM SYSTEM- multi split - INVERTER

### Tabulka kombinací výkonů v kW vnitřních jednotek pro Free Joint Multi system

MODEL	Katalogové značení		MODEL	Katalogové značení	
<b>AJ 040 CJ 2</b>			<b>AJ 050 CJ 2</b>		
	<b>A</b>	<b>B</b>		<b>A</b>	<b>B</b>
	chl. /top.	chl. /top.		chl. /top.	chl. /top.
<b>1 jednotka</b>	2,0/ 2,2	-	<b>1 jednotka</b>	2,0/ 2,2	-
	2,6/ 2,9	-		2,6/ 2,9	-
	3,5/ 3,8	-		3,5/ 3,8	-
	-	-		5,2/ 5,6	-
<b>2 jednotky</b>	2,0/ 2,2	2,0/ 2,2	<b>2 jednotky</b>	2,0/ 2,2	2,0/ 2,2
	2,0/ 2,2	2,6/ 2,9		2,0/ 2,2	2,6/ 2,9
	2,0/ 2,2	3,5/ 3,8		2,0/ 2,2	3,5/ 3,8
	2,6/ 2,9	2,6/ 2,9		2,0/ 2,2	5,2/ 5,6
	2,6/ 2,9	3,5/ 3,8		2,6/ 2,9	2,6/ 2,9
	-	-		2,6/ 2,9	3,5/ 3,8
	-	-		2,6/ 2,9	5,2/ 5,6
	-	-		3,5/ 3,8	3,5/ 3,8

MODEL	Katalogové značení			MODEL	Katalogové značení		
<b>AJ 052 CJ 3</b>				<b>AJ 068 CJ 3</b>			
	<b>A</b>	<b>B</b>	<b>C</b>		<b>A</b>	<b>B</b>	<b>C</b>
	chl. / top.	chl. / top.	chl. / top.		chl. / top.	chl. / top.	chl. / top.
<b>1 jednotka</b>	2,0/ 2,2			<b>1 jednotka</b>	2,0/ 2,2		
	2,6/ 2,9				2,6/ 2,9		
	3,5/ 3,8				3,5/ 3,8		
	5,2/ 5,6				5,2/ 5,6		
<b>2 jednotky</b>	2,0/ 2,2	2,0/ 2,2		<b>2 jednotky</b>	2,0/ 2,2	2,0/ 2,2	
	2,0/ 2,2	2,6/ 2,9			2,0/ 2,2	2,6/ 2,9	
	2,0/ 2,2	3,5/ 3,8			2,0/ 2,2	3,5/ 3,8	
	2,0/ 2,2	5,2/ 5,6			2,0/ 2,2	5,2/ 5,6	
	2,6/ 2,9	2,6/ 2,9			2,6/ 2,9	2,6/ 2,9	
	2,6/ 2,9	3,5/ 3,8			2,6/ 2,9	3,5/ 3,8	
	2,6/ 2,9	5,2/ 5,6			2,6/ 2,9	5,2/ 5,6	
	3,5/ 3,8	3,5/ 3,8			3,5/ 3,8	3,5/ 3,8	
					3,5/ 3,8	5,2/ 5,6	
					5,2/ 5,6	5,2/ 5,6	
<b>3 jednotky</b>	2,0/ 2,2	2,0/ 2,2	2,0/ 2,2	<b>3 jednotky</b>	2,0/ 2,2	2,0/ 2,2	2,0/ 2,2
	2,0/ 2,2	2,0/ 2,2	2,6/ 2,9		2,0/ 2,2	2,0/ 2,2	2,6/ 2,9
	2,0/ 2,2	2,0/ 2,2	3,5/ 3,8		2,0/ 2,2	2,0/ 2,2	3,5/ 3,8
	2,0/ 2,2	2,6/ 2,9	2,6/ 2,9		2,0/ 2,2	2,6/ 2,9	2,6/ 2,9
	2,0/ 2,2	2,6/ 2,9	3,5/ 3,8		2,0/ 2,2	2,6/ 2,9	3,5/ 3,8
	2,6/ 2,9	2,6/ 2,9	2,6/ 2,9		2,0/ 2,2	3,5/ 3,8	3,5/ 3,8
	-	-	-		2,0/ 2,2	3,5/ 3,8	5,2/ 5,6
	-	-	-		2,6/ 2,9	2,6/ 2,9	2,6/ 2,9
	-	-	-		2,6/ 2,9	2,6/ 2,9	3,5/ 3,8
	-	-	-		2,6/ 2,9	2,6/ 2,9	3,5/ 3,8
	-	-	-		2,6/ 2,9	2,6/ 2,9	3,5/ 3,8
	-	-	-		2,6/ 2,9	2,6/ 2,9	5,2/ 5,6
	-	-	-		2,6/ 2,9	3,5/ 3,8	3,5/ 3,8
	-	-	-		2,6/ 2,9	3,5/ 3,8	5,2/ 5,6
	-	-	-		3,5/ 3,8	3,5/ 3,8	3,5/ 3,8



smart inverter



FJM SYSTEM- multi split INVERTER

Tabulka kombinací výkonů v kW vnitřních jednotek pro Free Joint Multi System

MODEL	Katalogové značení				MODEL	Katalogové značení			
AJ070 CJ4					AJ080 CJ4				
	A	B	C	D		A	B	C	D
	chl./ top.	chl./ top.	chl./ top.	chl./ top.		chl./ top.	chl./ top.	chl./ top.	chl./ top.
<b>1 jednotka</b>	2,0/ 2,2				<b>1 jednotka</b>	2,0/ 2,2			
	2,6/ 2,6					2,6/ 2,9			
	3,5/ 3,8					3,5/ 3,8			
	5,2/ 5,6					5,2/ 5,6			
						6,8/ 7,8			
<b>2 jednotky</b>	2,0/ 2,2	2,0/ 2,2			<b>2 jednotky</b>	2,0/ 2,2	2,0/ 2,2		
	2,0/ 2,2	2,6/ 2,9				2,0/ 2,2	2,6/ 2,9		
	2,0/ 2,2	3,5/ 3,8				2,0/ 2,2	3,5/ 3,8		
	2,0/ 2,2	5,2/ 5,6				2,0/ 2,2	5,2/ 5,6		
	2,6/ 2,9	2,6/ 2,9				2,0/ 2,2	6,8/ 7,8		
	2,6/ 2,9	3,5/ 3,8				2,6/ 2,9	2,6/ 2,9		
	2,6/ 2,9	5,2/ 5,6				2,6/ 2,9	3,5/ 3,8		
	3,5/ 3,8	3,5/ 3,8				2,6/ 2,9	5,2/ 5,6		
	3,5/ 3,8	5,2/ 5,6				2,6/ 2,9	6,8/ 7,8		
	5,2/ 5,6	5,2/ 5,6				3,5/ 3,8	3,5/ 3,8		
						3,5/ 3,8	5,2/ 5,6		
						3,5/ 3,8	6,8/ 7,8		
						5,2/ 5,6	5,2/ 5,6		
						5,2/ 5,6	6,8/ 7,8		
<b>3 jednotky</b>	2,0/ 2,2	2,0/ 2,2	2,0/ 2,2		<b>3 jednotky</b>	2,0/ 2,2	2,0/ 2,2	2,0/ 2,2	
	2,0/ 2,2	2,0/ 2,2	2,6/ 2,9			2,0/ 2,2	2,0/ 2,2	2,6/ 2,9	
	2,0/ 2,2	2,0/ 2,2	3,5/ 3,8			2,0/ 2,2	2,0/ 2,2	3,5/ 3,8	
	2,0/ 2,2	2,0/ 2,2	5,2/ 5,6			2,0/ 2,2	2,0/ 2,2	5,2/ 5,6	
	2,0/ 2,2	2,6/ 2,9	2,6/ 2,9			2,0/ 2,2	2,0/ 2,2	6,8/ 7,8	
	2,0/ 2,2	2,6/ 2,9	3,5/ 3,8			2,0/ 2,2	2,6/ 2,9	2,6/ 2,9	
	2,0/ 2,2	2,6/ 2,9	5,2/ 5,6			2,0/ 2,2	2,6/ 2,9	3,5/ 3,8	
	2,0/ 2,2	3,5/ 3,8	3,5/ 3,8			2,0/ 2,2	2,6/ 2,9	5,2/ 5,6	
	2,0/ 2,2	3,5/ 3,8	5,2/ 5,6			2,0/ 2,2	2,6/ 2,9	6,8/ 7,8	
	2,6/ 2,9	2,6/ 2,9	2,6/ 2,9			2,0/ 2,2	3,5/ 3,8	3,5/ 3,8	
	2,6/ 2,9	2,6/ 2,9	3,5/ 3,8			2,0/ 2,2	3,5/ 3,8	5,2/ 5,6	
	2,6/ 2,9	2,6/ 2,9	5,2/ 5,6			2,0/ 2,2	5,2/ 5,6	5,2/ 5,6	
	2,6/ 2,9	3,5/ 3,8	3,5/ 3,8			2,6/ 2,9	2,6/ 2,9	2,6/ 2,9	
	3,5/ 3,8	3,5/ 3,8	3,5/ 3,8			2,6/ 2,9	2,6/ 2,9	3,5/ 3,8	
						2,6/ 2,9	2,6/ 2,9	5,2/ 5,6	
						2,6/ 2,9	2,6/ 2,9	6,8/ 7,8	
						2,6/ 2,9	3,5/ 3,8	3,5/ 3,8	
						2,6/ 2,9	3,5/ 3,8	5,2/ 5,6	
						3,5/ 3,8	3,5/ 3,8	3,5/ 3,8	
						3,5/ 3,8	3,5/ 3,8	5,2/ 5,6	
<b>4 jednotky</b>	2,0/ 2,2	2,0/ 2,2	2,0/ 2,2	2,0/ 2,2	<b>4 jednotky</b>	2,0/ 2,2	2,0/ 2,2	2,0/ 2,2	2,0/ 2,2
	2,0/ 2,2	2,0/ 2,2	2,0/ 2,2	2,6/ 2,9		2,0/ 2,2	2,0/ 2,2	2,0/ 2,2	2,6/ 2,9
	2,0/ 2,2	2,0/ 2,2	2,0/ 2,2	3,5/ 3,8		2,0/ 2,2	2,0/ 2,2	2,0/ 2,2	3,5/ 3,8
	2,0/ 2,2	2,0/ 2,2	2,6/ 2,9	2,6/ 2,9		2,0/ 2,2	2,0/ 2,2	2,0/ 2,2	5,2/ 5,6
	2,0/ 2,2	2,0/ 2,2	2,6/ 2,9	3,5/ 3,8		2,0/ 2,2	2,0/ 2,2	2,6/ 2,9	2,6/ 2,9
	2,0/ 2,2	2,6/ 2,9	2,6/ 2,9	2,6/ 2,9		2,0/ 2,2	2,0/ 2,2	2,6/ 2,9	3,5/ 3,8
	2,0/ 2,2	2,6/ 2,9	2,6/ 2,9	3,5/ 3,8		2,0/ 2,2	2,0/ 2,2	2,6/ 2,9	5,2/ 5,6
	2,6/ 2,9	2,6/ 2,9	2,6/ 2,9	2,6/ 2,9		2,0/ 2,2	2,0/ 2,2	3,5/ 3,8	3,5/ 3,8
						2,0/ 2,2	2,6/ 2,9	2,6/ 2,9	2,6/ 2,9
						2,0/ 2,2	2,6/ 2,9	2,6/ 2,9	3,5/ 3,8
						2,0/ 2,2	2,6/ 2,9	2,6/ 2,9	5,2/ 5,6
						2,0/ 2,2	2,6/ 2,9	3,5/ 3,8	3,5/ 3,8
						2,6/ 2,9	2,6/ 2,9	2,6/ 2,9	2,6/ 2,9
						2,6/ 2,9	2,6/ 2,9	2,6/ 2,9	3,5/ 3,8
						2,6/ 2,9	2,6/ 2,9	2,6/ 2,9	3,5/ 3,8
						2,6/ 2,9	2,6/ 2,9	3,5/ 3,8	3,5/ 3,8



smart inverter

**SAMSUNG**  
ELECTRONICS

FJM SYSTEM- multi split INVERTER

Tabulka kombinací výkonů v kW vnitřních jednotek pro Free Joint Multi System

MODEL	Katalogové značení								
AJ 100 FCJ5									
	A	B	C		A	B	C	D	
	chl./ top.	chl./ top.	chl./ top.		chl./ top.	chl./ top.	chl./ top.	chl./ top.	
<b>1 jednotka</b>	2,0/ 2,2				<b>4 jednotky</b>	2,0/ 2,2	2,0/ 2,2	2,0/ 2,2	2,0/ 2,2
	2,6/ 2,9					2,0/ 2,2	2,0/ 2,2	2,0/ 2,2	2,6/ 2,9
	3,5/ 3,8					2,0/ 2,2	2,0/ 2,2	2,0/ 2,2	3,5/ 3,8
	5,2/ 5,6					2,0/ 2,2	2,0/ 2,2	2,0/ 2,2	5,2/ 5,6
	6,8/ 7,8					2,0/ 2,2	2,0/ 2,2	2,0/ 2,2	6,8/ 7,8
						2,0/ 2,2	2,0/ 2,2	2,6/ 2,9	2,6/ 2,9
<b>2 jednotky</b>	2,0/ 2,2	2,0/ 2,2				2,0/ 2,2	2,0/ 2,2	2,6/ 2,9	3,5/ 3,8
	2,0/ 2,2	2,6/ 2,9				2,0/ 2,2	2,0/ 2,2	2,6/ 2,9	5,2/ 5,6
	2,0/ 2,2	3,5/ 3,8				2,0/ 2,2	2,0/ 2,2	2,6/ 2,9	6,8/ 7,8
	2,0/ 2,2	5,2/ 5,6				2,0/ 2,2	2,0/ 2,2	3,5/ 3,8	3,5/ 3,8
	2,0/ 2,2	6,8/ 7,8				2,0/ 2,2	2,0/ 2,2	3,5/ 3,8	5,2/ 5,6
	2,6/ 2,9	2,6/ 2,9				2,0/ 2,2	2,0/ 2,2	3,5/ 3,8	6,8/ 7,8
	2,6/ 2,9	3,5/ 3,8				2,0/ 2,2	2,0/ 2,2	5,2/ 5,6	5,2/ 5,6
	2,6/ 2,9	5,2/ 5,6				2,0/ 2,2	2,0/ 2,2	5,2/ 5,6	6,8/ 7,8
	2,6/ 2,9	6,8/ 7,8				2,0/ 2,2	2,6/ 2,9	2,6/ 2,9	2,6/ 2,9
	3,5/ 3,8	3,5/ 3,8				2,0/ 2,2	2,6/ 2,9	2,6/ 2,9	3,5/ 3,8
	3,5/ 3,8	5,2/ 5,6				2,0/ 2,2	2,6/ 2,9	2,6/ 2,9	5,2/ 5,6
	3,5/ 3,8	6,8/ 7,8				2,0/ 2,2	2,6/ 2,9	2,6/ 2,9	6,8/ 7,8
	5,2/ 5,6	5,2/ 5,6				2,0/ 2,2	2,6/ 2,9	3,5/ 3,8	3,5/ 3,8
	5,2/ 5,6	6,8/ 7,8				2,0/ 2,2	2,6/ 2,9	3,5/ 3,8	5,2/ 5,6
	6,8/ 7,8	6,8/ 7,8				2,0/ 2,2	2,6/ 2,9	3,5/ 3,8	6,8/ 7,8
						2,0/ 2,2	2,6/ 2,9	5,2/ 5,6	5,2/ 5,6
<b>3 jednotky</b>	2,0/ 2,2	2,0/ 2,2	2,0/ 2,2			2,0/ 2,2	2,6/ 2,9	5,2/ 5,6	6,8/ 7,8
	2,0/ 2,2	2,0/ 2,2	2,6/ 2,9			2,0/ 2,2	3,5/ 3,8	3,5/ 3,8	3,5/ 3,8
	2,0/ 2,2	2,0/ 2,2	3,5/ 3,8			2,0/ 2,2	3,5/ 3,8	3,5/ 3,8	5,2/ 5,6
	2,0/ 2,2	2,0/ 2,2	5,2/ 5,6			2,0/ 2,2	3,5/ 3,8	3,5/ 3,8	6,8/ 7,8
	2,0/ 2,2	2,0/ 2,2	6,8/ 7,8			2,0/ 2,2	3,5/ 3,8	5,2/ 5,6	5,2/ 5,6
	2,0/ 2,2	2,6/ 2,9	2,6/ 2,9			2,0/ 2,2	3,5/ 3,8	5,2/ 5,6	6,8/ 7,8
	2,0/ 2,2	2,6/ 2,9	3,5/ 3,8			2,0/ 2,2	5,2/ 5,6	5,2/ 5,6	5,2/ 5,6
	2,0/ 2,2	2,6/ 2,9	5,2/ 5,6			2,6/ 2,9	2,6/ 2,9	2,6/ 2,9	2,6/ 2,9
	2,0/ 2,2	2,6/ 2,9	6,8/ 7,8			2,6/ 2,9	2,6/ 2,9	2,6/ 2,9	3,5/ 3,8
	2,0/ 2,2	3,5/ 3,8	3,5/ 3,8			2,6/ 2,9	2,6/ 2,9	2,6/ 2,9	5,2/ 5,6
	2,0/ 2,2	3,5/ 3,8	5,2/ 5,6			2,6/ 2,9	2,6/ 2,9	2,6/ 2,9	6,8/ 7,8
	2,0/ 2,2	3,5/ 3,8	6,8/ 7,8			2,6/ 2,9	2,6/ 2,9	3,5/ 3,8	3,5/ 3,8
	2,0/ 2,2	5,2/ 5,6	5,2/ 5,6			2,6/ 2,9	2,6/ 2,9	3,5/ 3,8	5,2/ 5,6
	2,0/ 2,2	5,2/ 5,6	6,8/ 7,8			2,6/ 2,9	2,6/ 2,9	3,5/ 3,8	6,8/ 7,8
	2,0/ 2,2	6,8/ 7,8	6,8/ 7,8			2,6/ 2,9	2,6/ 2,9	3,5/ 3,8	6,8/ 7,8
	2,6/ 2,9	2,6/ 2,9	2,6/ 2,9			2,6/ 2,9	2,6/ 2,9	5,2/ 5,6	5,2/ 5,6
	2,6/ 2,9	2,6/ 2,9	2,6/ 2,9			2,6/ 2,9	2,6/ 2,9	5,2/ 5,6	6,8/ 7,8
	2,6/ 2,9	2,6/ 2,9	3,5/ 3,8			2,6/ 2,9	3,5/ 3,8	3,5/ 3,8	3,5/ 3,8
	2,6/ 2,9	2,6/ 2,9	5,2/ 5,6			2,6/ 2,9	3,5/ 3,8	3,5/ 3,8	5,2/ 5,6
	2,6/ 2,9	2,6/ 2,9	6,8/ 7,8			2,6/ 2,9	3,5/ 3,8	3,5/ 3,8	6,8/ 7,8
	2,6/ 2,9	2,6/ 2,9	3,5/ 3,8			2,6/ 2,9	3,5/ 3,8	5,2/ 5,6	5,2/ 5,6
	2,6/ 2,9	3,5/ 3,8	3,5/ 3,8			2,6/ 2,9	3,5/ 3,8	5,2/ 5,6	6,8/ 7,8
	2,6/ 2,9	3,5/ 3,8	5,2/ 5,6			3,5/ 3,8	3,5/ 3,8	3,5/ 3,8	3,5/ 3,8
	2,6/ 2,9	3,5/ 3,8	6,8/ 7,8			3,5/ 3,8	3,5/ 3,8	3,5/ 3,8	5,2/ 5,6
	2,6/ 2,9	5,2/ 5,6	5,2/ 5,6			3,5/ 3,8	3,5/ 3,8	3,5/ 3,8	6,8/ 7,8
	2,6/ 2,9	5,2/ 5,6	6,8/ 7,8			3,5/ 3,8	3,5/ 3,8	5,2/ 5,6	5,2/ 5,6
	2,6/ 2,9	6,8/ 7,8	6,8/ 7,8						
	3,5/ 3,8	3,5/ 3,8	3,5/ 3,8						
	3,5/ 3,8	3,5/ 3,8	5,2/ 5,6						
	3,5/ 3,8	3,5/ 3,8	6,8/ 7,8						
	3,5/ 3,8	5,2/ 5,6	5,2/ 5,6						
	3,5/ 3,8	5,2/ 5,6	6,8/ 7,8						
	3,5/ 3,8	6,8/ 7,8	6,8/ 7,8						
	5,2/ 5,6	5,2/ 5,6	5,2/ 5,6						
	5,2/ 5,6	5,2/ 5,6	6,8/ 7,8						



smart inverter

SAMSUNG  
ELECTRONICS

FJM SYSTEM- multi split INVERTER

Tabulka kombinací výkonů v kW vnitřních jednotek pro Free Joint Multi System

MODEL	Katalogové značení									
AJ 100 CJ 5										
	A	B	C	D	E					
	chl./ top.	chl./ top.	chl./ top.	chl./ top.	chl./ top.					
5 jednotek	2,0/ 2,2	2,0/ 2,2	2,0/ 2,2	2,0/ 2,2	2,0/ 2,2					
	2,0/ 2,2	2,0/ 2,2	2,0/ 2,2	2,0/ 2,2	2,6/ 2,9					
	2,0/ 2,2	2,0/ 2,2	2,0/ 2,2	2,0/ 2,2	3,5/ 3,8					
	2,0/ 2,2	2,0/ 2,2	2,0/ 2,2	2,0/ 2,2	5,2/ 5,6					
	2,0/ 2,2	2,0/ 2,2	2,0/ 2,2	2,0/ 2,2	6,8/ 7,8					
	2,0/ 2,2	2,0/ 2,2	2,0/ 2,2	2,6/ 2,9	2,6/ 2,9					
	2,0/ 2,2	2,0/ 2,2	2,0/ 2,2	2,6/ 2,9	3,5/ 3,8					
	2,0/ 2,2	2,0/ 2,2	2,0/ 2,2	2,6/ 2,9	5,2/ 5,6					
	2,0/ 2,2	2,0/ 2,2	2,0/ 2,2	2,6/ 2,9	6,8/ 7,8					
	2,0/ 2,2	2,0/ 2,2	2,0/ 2,2	3,5/ 3,8	3,5/ 3,8					
	2,0/ 2,2	2,0/ 2,2	2,0/ 2,2	3,5/ 3,8	5,2/ 5,6					
	2,0/ 2,2	2,0/ 2,2	2,0/ 2,2	3,5/ 3,8	6,8/ 7,8					
	2,0/ 2,2	2,0/ 2,2	2,0/ 2,2	5,2/ 5,6	5,2/ 5,6					
	2,0/ 2,2	2,0/ 2,2	2,6/ 2,9	2,6/ 2,9	2,6/ 2,9					
	2,0/ 2,2	2,0/ 2,2	2,6/ 2,9	2,6/ 2,9	3,5/ 3,8					
	2,0/ 2,2	2,0/ 2,2	2,6/ 2,9	2,6/ 2,9	5,2/ 5,6					
	2,0/ 2,2	2,0/ 2,2	2,6/ 2,9	2,6/ 2,9	6,8/ 7,8					
	2,0/ 2,2	2,0/ 2,2	2,6/ 2,9	2,6/ 2,9	3,5/ 3,8					
	2,0/ 2,2	2,0/ 2,2	2,6/ 2,9	2,6/ 2,9	5,2/ 5,6					
	2,0/ 2,2	2,0/ 2,2	2,6/ 2,9	2,6/ 2,9	6,8/ 7,8					
	2,0/ 2,2	2,0/ 2,2	2,6/ 2,9	2,6/ 2,9	3,5/ 3,8					
	2,0/ 2,2	2,0/ 2,2	2,6/ 2,9	2,6/ 2,9	5,2/ 5,6					
	2,0/ 2,2	2,0/ 2,2	2,6/ 2,9	2,6/ 2,9	6,8/ 7,8					
	2,0/ 2,2	2,6/ 2,9	2,6/ 2,9	2,6/ 2,9	3,5/ 3,8					
	2,0/ 2,2	2,6/ 2,9	2,6/ 2,9	2,6/ 2,9	5,2/ 5,6					
	2,0/ 2,2	2,6/ 2,9	2,6/ 2,9	2,6/ 2,9	6,8/ 7,8					
	2,6/ 2,9	2,6/ 2,9	2,6/ 2,9	3,5/ 3,8	3,5/ 3,8					
	2,6/ 2,9	2,6/ 2,9	2,6/ 2,9	3,5/ 3,8	5,2/ 5,6					
	2,6/ 2,9	2,6/ 2,9	2,6/ 2,9	3,5/ 3,8	6,8/ 7,8					
	2,6/ 2,9	2,6/ 2,9	2,6/ 2,9	3,5/ 3,8	3,5/ 3,8					
	2,6/ 2,9	2,6/ 2,9	2,6/ 2,9	3,5/ 3,8	5,2/ 5,6					
	2,6/ 2,9	2,6/ 2,9	2,6/ 2,9	3,5/ 3,8	6,8/ 7,8					
	2,6/ 2,9	2,6/ 2,9	2,6/ 2,9	3,5/ 3,8	3,5/ 3,8					
	2,6/ 2,9	2,6/ 2,9	2,6/ 2,9	3,5/ 3,8	5,2/ 5,6					
	2,6/ 2,9	2,6/ 2,9	2,6/ 2,9	3,5/ 3,8	6,8/ 7,8					
	2,6/ 2,9	2,6/ 2,9	3,5/ 3,8	3,5/ 3,8	3,5/ 3,8					
	2,6/ 2,9	2,6/ 2,9	3,5/ 3,8	3,5/ 3,8	5,2/ 5,6					
	2,6/ 2,9	2,6/ 2,9	3,5/ 3,8	3,5/ 3,8	6,8/ 7,8					
	2,6/ 2,9	2,6/ 2,9	3,5/ 3,8	3,5/ 3,8	3,5/ 3,8					
	2,6/ 2,9	2,6/ 2,9	3,5/ 3,8	3,5/ 3,8	5,2/ 5,6					
	2,6/ 2,9	2,6/ 2,9	3,5/ 3,8	3,5/ 3,8	6,8/ 7,8					



## CAC SYSTEM - univerzální venkovní jednotky 1-fázové

MODEL	Katalogové značení	AC026 MXAD 1	AC035 MXAD 1	AC052 MXAD 1	AC060 MXAD 1	AC071 MXAD 1
Inverter	Objednávací kód jednotky	AC026MXADKH/EU	AC035MXADKH/EU	AC052MXADKH/EU	AC060MXADKH/EU	AC071MXADKH/EU
Teplé čerpadlo		ano	ano	ano	ano	ano
Chladivo		R410A	R410A	R410A	R410A	R410A

### Technické parametry chlazení / topení

Výkon *	Chlazení	kW	2,6 (1,0 ~ 3,4)	3,5 (1,0 ~ 4,0)	5,0 (1,3 ~ 5,9)	5,8 (1,8 ~ 6,5)	6,8 (2,2 ~ 8,0)
	Topení	kW	3,4 (0,98 ~ 4,1)	4,0 (1,0 ~ 4,8)	5,5 (1,3 ~ 7,5)	7,0 (1,6 ~ 9,0)	7,5 (1,9 ~ 9,0)
Hlučnost	Vnější jednotka	dB(A) max.	46	48	48	49	49
Teplotní pracovní rozsah °C		chlazení	-15 ~ 50	-15 ~ 50	-15 ~ 50	-15 ~ 50	-15 ~ 50
		topení	-20 ~ 24	-20 ~ 24	-20 ~ 24	-20 ~ 24	-20 ~ 24

### Technické parametry elektro - hodnoty se liší dle typu a řípojené vnitřní jednotky

Příkon	Napájení V/Hz		220-240/50	220-240/50	220-240/50	220-240/50	220-240/50
	Chlazení ( Min / Std / Max )	kW	0.24 / 0.68 / 1.2	0.24 / 1.09 / 1.50	0.31 / 1.53 / 2.10	0.38 / 2.15 / 2.60	0.35 / 2.72 / 3.95
Topení ( Min / Std / Max )	kW	0.20 / 0.90 / 1.45	0.19 / 1.20 / 1.80	0.35 / 1.52 / 2.40	0.35 / 2.32 / 3.60	0.35 / 2.80 / 3.95	
Jmenovitý proud	Chlazení ( Min / Std / Max )	A	1.60 / 3.80 / 5.50	1.60 / 5.60 / 7.5	2.60 / 6.90 / 9.50	1.90 / 9.30 / 11.50	2.0 / 11.80 / 17.0
Topení ( Min / Std / Max )	A	1.30 / 4.80 / 7.0	1.30 / 5.80 / 10,5	2.90 / 6.90 / 11.00	1.70 / 10.00 / 17.30	2.0 / 12.30 / 17.0	
Jištění	charakteristika "C"	A	10	16	16	20	25
Kabel napájení		mm <sup>2</sup>	3x 2,5	3x 2,5	3x 2,5	3x 4,0	3x 4,0
Kabely napájecí + komunikace		mm <sup>2</sup>	3x 1,5 + 2x 1,5	3x 1,5 + 2x 1,5	3x 1,5 + 2x 1,5	3x 1,5 + 2x 1,5	3x 1,5 + 2x 1,5

### Technické parametry propojení vnitřní a venkovní jednotky

Doporučená vzdálenost		m	20 (25)	20 (25)	30 (35)	30 (35)	50 (55)
Doporučené převýšení		m	15	15	20	20	30
Průměr potrubí	kapalina	mm/ "	6,35/ (1/4")	6,35/ (1/4")	6,35/ (1/4")	6,35/ (1/4")	6,35/ (1/4")
	plyn	mm/ "	9,52/ (3/8")	9,52/ (3/8")	12,7/ (1/2")	12,7/ (1/2")	15,88/ (5/8")

### Rozměry a hmotnost

Rozměry	vnější	D x V x Š	mm	790X548X285	790X548X285	880X638X310	880x638x310	880x798x310
Hmotnost	vnější		kg	33	33	44	44	53



MODEL	Katalogové značení	AC090 MXAD 1	AC100 MXAD 1	AC120 MXAD 1	AC140 MXAD 1	x
Inverter	Objednávací kód jednotky	AC090MXADKH/EU	AC100MXADKH/EU	AC120MXADKH/EU	AC140MXADKH/EU	x
Teplé čerpadlo		ano	ano	ano	ano	x
Chladivo		R410A	R410A	R410A	R410A	x

### Technické parametry chlazení / topení

Výkon *	Chlazení	kW	9,0 (3,0 ~ 11,3)	10,0 (3,0 ~ 12,0)	12,0 (3,5 ~ 13,5)	13,4 (3,5 ~ 15,5)	x
	Topení	kW	10,0 (2,2 ~ 13,9)	11,2 (2,2 ~ 15,5)	13,0 (3,5 ~ 15,5)	15,5 (3,5 ~ 18)	x
Hlučnost	Vnější jednotka	dB(A) max.	52	52	54	53	x
Teplotní pracovní rozsah °C		chlazení	-15 ~ 50	-15 ~ 50	-15 ~ 50	-15 ~ 50	x
		topení	-20 ~ 24	-20 ~ 24	-20 ~ 24	-20 ~ 24	x

### Technické parametry elektro

Příkon	Napájení V/Hz		220~240/50	220~240/50	220~240/50	220~240/50	x
	Chlazení ( Min / Std / Max )	kW	0.6 / 2.75 / 4.46	0.6 / 3.12 / 4.7	0.9 / 4.7 / 5.3	0.8 / 4.45 / 6.44	x
Topení ( Min / Std / Max )	kW	0.46 / 2.77 / 5.2	0.46 / 3.1 / 5.4	0.75 / 3.80 / 5.5	0.7 / 4.54 / 7.36	x	
Jmenovitý proud	Chlazení ( Min / Std / Max )	A	3.0 / 12.0 / 19.4	3.0 / 13.6 / 20.4	4.3 / 21.1 / 23.0	3.7 / 20.0 / 28	x
Topení ( Min / Std / Max )	A	2.5 / 11.6 / 22.7	2.5 / 13.6 / 23.0	3.7 / 17.10 / 24.0	3.5 / 19.5 / 32	x	
Jištění	charakteristika "C"	A	32	32	32	40	x
Kabel napájení	počet žil	mm <sup>2</sup>	3x4,0	3x4,0	3x4,0	3x6,0	x
Kabely napájecí + komunikace		mm <sup>2</sup>	3x1,5 + 2x1,5	3x1,5 + 2x1,5	3x1,5 + 2x1,5	3x1,5 + 2x1,5	x

### Technické parametry propojení vnitřní a venkovní jednotky

Doporučená vzdálenost		m	50 (55)	50 (55)	50 (55)	75	x
Doporučené převýšení		m	30	30	30	30	x
Průměr potrubí	kapalina	mm/ "	9,52/ (3/8")	9,52/ (3/8")	9,52/ (3/8")	9,52/ (3/8")	x
	plyn	mm/ "	15,88/ (5/8")	15,88/ (5/8")	15,88/ (5/8")	15,88/ (5/8")	x

### Rozměry a hmotnost

Rozměry	vnější	D x V x Š	mm	940x998x330	940x998x330	940x998x330	940x1210x330	x
Hmotnost	vnější		kg	72	72	77	80	x

### Popis funkce jednotek a vybavení:

#### Klimatizace Samsung CAC SYSTEM - komerční split systémy

- invertní kompresory Smart Inverter, komunikační protokol NASA
- možnost individuálního nebo skupinového ovládání, Wi-Fi (volitelné příslušenství)
- centrální ovládání, monitoring, komunikace s DVM a FJM systémy, dálková správa atd.
- provozní režimy - chlazení, odvlhčování, topení, ventilace
- teplotní pracovní rozsah v režimu chlazení do -15oC
- teplotní pracovní rozsah v režimu topení do -20oC
- max. vzdálenost resp. převýšení 75/30m (jednotky 13,4 kW a vyšší) resp. 50/30m (5,8 kW a vyšší)
- automatický restart jednotky při výpadku energie, antibakteriální úprava komponent, VirusDoctor (volitelné příslušenství)
- možnost zapojení do skupiny jako DMP (Digital Multi Pack) pro 2, 3 nebo 4 jednotky





smart inverter

SAMSUNG  
ELECTRONICS

## CAC SYSTEM - univerzální venkovní jednotky 3-fázové

BIG CEILING

MODEL	Katalogové značení	AC090 MXAD 3	AC100 MXAD 3	AC120 MXAD 3	AC140 MXAD 3	AC160 JXAD
Inverter	Objednávací kód jednotky	AC090MXADNH/EU	AC100MXADNH/EU	AC120MXADNH/EU	AC140MXADNH/EU	AC160JXADGH/EU
	Tepelné čerpadlo	ano	ano	ano	ano	ano
	Chladivo	R410A	R410A	R410A	R410A	R410A

## Technické parametry chlazení / topení

Výkon *	Chlazení	kW	9,0 (3,0 ~ 11,3)	10,0 (3,0 ~ 12,0)	12,0 (3,5 ~ 13,5)	13,4 (3,5 ~ 15,5)	15,0 (4,3 ~ 17,3)
			Topení	10,0 (2,2 ~ 13,9)	11,2 (2,2 ~ 15,5)	13,0 (3,5 ~ 15,5)	15,5 (3,5 ~ 18,0)
Hlučnost	Vnější jednotka	dB(A) max.	52	52	54	53	57
Teplotní pracovní rozsah °C		chlazení	-15 ~ 50	-15 ~ 50	-15 ~ 50	-15 ~ 50	-15 ~ 50
		topení	-20 ~ 24	-20 ~ 24	-20 ~ 24	-20 ~ 24	-20 ~ 24

## Technické parametry elektro - hodnoty se liší dle typu připojené vnitřní jednotky

Napájení V/Hz			380 ~ 415/50	380 ~ 415/50	380 ~ 415/50	380 ~ 415/50	380 ~ 415/50
Příkon	Chlazení ( Min / Std / Max )	kW	0,6 / 2,9 / 4,46	0,6 / 3,12 / 4,7	0,90 / 4,70 / 7,90	0,80 / 4,45 / 7,90	0,90 / 4,65 / 5,50
	Topení ( Min / Std / Max )	kW	0,46 / 2,75 / 5,2	0,46 / 3,1 / 5,4	0,75 / 3,80 / 7,90	0,70 / 4,54 / 7,90	0,80 / 4,43 / 5,70
Jmenovitý proud	Chlazení ( Min / Std / Max )	A	1,5 / 4,5 / 7,3	1,5 / 4,8 / 7,1	2,1 / 7,3 / 12,0	2,1 / 7,0 / 12,0	1,70 / 7,10 / 9,50
	Topení ( Min / Std / Max )	A	1,4 / 4,5 / 9,0	1,2 / 4,8 / 8,4	2,1 / 5,9 / 12,0	1,9 / 7,0 / 12,0	1,70 / 6,80 / 8,80
Jištění	charakteristika "C"	A	16	16	16	16	16
Kabel napájení	počet žil	mm <sup>2</sup>	5x2,5	5x2,5	5x2,5	5x2,5	3x 2,5
Kabely napájecí + komunikace		mm <sup>2</sup>	3x1,5 + 2x1,5	3x1,5 + 2x1,5	3x1,5 + 2x1,5	3x1,5 + 2x1,5	3x 1,5 + 2x 1,5

## Technické parametry propojení vnitřní a venkovní jednotky

Doporučená vzdálenost		m	50 (55)	50 (55)	50 (55)	75	75
Doporučené převýšení		m	30	30	30	30	30
Průměr potrubí	kapalina	mm/ "	9,52/ (3/8")	9,52/ (3/8")	9,52/ (3/8")	9,52/ (3/8")	9,52/ (3/8")
	plyn	mm/ "	15,88/ (5/8")	15,88/ (5/8")	15,88/ (5/8")	15,88/ (5/8")	15,88/ (5/8")

## Rozměry a hmotnost

Rozměry	vnější	D x V x Š	mm	940x998x330	940x998x330	940x998x330	940x1210x330	940x1420x330
Hmotnost	vnější		kg	72	72	77	80	96

## CAC SYSTEM - vnitřní jednotky



smart inverter

## CAC SYSTEM - vnitřní nástěnné AR5000

MODEL	Katalogové značení	AC026 MNAD	AC035 MNAD	AC052 MNAD	AC071 MNAD	AC100 MNT
Inverter	Objednávací kód jednotky	AC026MNAADKH/EU	AC035MNAADKH/EU	AC052MNAADKH/EU	AC071MNAADKH/EU	AC100MNTDEH/EU
	Venkovní jednotka 1f.	AC026MXADKH/EU	AC035MXADKH/EU	AC052MXADKH/EU	AC071MXADKH/EU	AC100MXADKH/EU
	Venkovní jednotka 3f.	-	-	-	-	AC100MXADNH/EU
Příslušenství	Bezdrátový ovladač - standard	ano	ano	ano	ano	ano
	Ovladače a další	viz. příslušenství				

## Technické parametry chlazení / topení

Výkon	Chlazení	kW	2,6 (1,1 ~ 3,4)	3,5 (1,2 ~ 3,9)	5,0 (1,9 ~ 5,6)	7,1 (2,2 ~ 8,0)	9,5 (3,0 ~ 11,0)	
			Topení	3,3 (1,0 ~ 4,0)	4,0 (1,0 ~ 4,7)	6,0 (1,5 ~ 6,25)	8,0 (1,9 ~ 9,0)	10,8 (2,2 ~ 15,5)
Faktor chlazení/ topení, Energetická třída účinnosti chlazení / topení			6,4/ 4,0 (A++/ A+)	6,3/ 4,0 (A++/ A+)	6,2/ 3,8 (A++/ A)	6,3/ 4,0 (A++/ A+)	5,8/ 4,0 (A+/ A+)	
Hlučnost	Vnitřní jednotka	dB(A) min./max.	18/ 36	20/ 38	25/ 42	30/ 43	37/ 49	
Objemový průtok vzduchu	Teplotní pracovní rozsah °C	m <sup>3</sup> /hod.	462	510	642	1026	1440	
		chlazení	-15 ~ 50	-15 ~ 50	-15 ~ 50	-15 ~ 50	-15 ~ 50	
	topení		-20 ~ 24	-20 ~ 24	-20 ~ 24	-20 ~ 24		
Rozměry	vnitřní	D x V x Š	mm	750x 249x 246	750x 249x 246	896x261x261	1065x301x294	1280x253x294x345
Hmotnost	vnitřní		kg	9,0	9,0	12,6	16,8	21,5
Průměr potrubí	kapalina		mm/ "	6,35/ (1/4")	6,35/ (1/4")	6,35/ (1/4")	6,35/ (1/4")	9,52/ (3/8")
	plyn		mm/ "	9,52/ (3/8")	9,52/ (3/8")	12,7/ (1/2")	15,88/ (5/8")	15,88/ (5/8")

\* chladičový výkon: t místnosti = 27°C, t venkovní 35°C/ 50% relativní vlhkost  
 topný výkon: t místnosti = 20°C, t venkovní = 7°C/ 80% relativní vlhkost





**výška jen 135 mm**


**CAC SYSTEM - kazety jednocestné - SLIM 1way**

MODEL	Katalogové značení	AC026 MN1D	AC035 MN1D	x	x	x
Inverter	Objednávací kód jednotky	AC026MN1DKH/EU	AC035MN1DKH/EU	X	X	X
	Venkovní jednotka 1f.	AC026MXADKH/EU	AC035MXADKH/EU	X	X	X
Příslušenství	Čerpadlo kondenzátu - standard	ano	ano	x	x	x
	PC1 NUSMAN- dekorační panel (1)			x	x	x
	PC1 NUPMAN- dekorační panel (2)			x	x	x
	PC1 NWSMAN- dekorační panel (3)			x	x	x
	Ovladače a další	viz. příslušenství		x	x	x

**Technické parametry chlazení / topení**

Výkon	Chlazení	Topení	kW		x	x	x
			2,6 (0,96 ~ 3,5)	3,5 (1 ~ 4,1)			
			3,3 (0,98 ~ 4,4)	4,0 (1 ~ 5,0)	x	x	x
Faktor chlazení/ topení, Energetická třída účinnosti chlazení / topení			6,2/ 4,0 (A++/ A+)	6,1/ 4,0 (A++/ A+)	x	x	x
Hlučnost	Vnitřní jednotka		dB(A) min./max.	23/ 30	26/ 33	x	x
Objemový průtok vzduchu			m3/hod.	438	540	x	x
Teplotní pracovní rozsah °C			chlazení	-15 ~ 50	-15 ~ 50	x	x
			topení	-20 ~ 24	-20 ~ 24	x	x
Rozměry	vnitřní	D x V x Š	mm	970x135x410	970x135x410	x	x
Rozměry	panel PC1NUSMAN	D x V x Š	mm	1180x25x460 (1)	1180x25x460 (1)	x	x
Rozměry	panel PC1NUPMAN	D x V x Š	mm	1198x25x500 (2)	1198x25x500 (2)	x	x
Hmotnost	vnitřní		kg	9,5	9,5	x	x
Průměr potrubí	kapalina		mm/ "	6,35/ (1/4")	6,35/ (1/4")	x	x
	plyn		mm/ "	9,52/ (3/8")	9,52/ (3/8")	x	x



**Wind-Free™**
**NOVINKA 2018**

**CAC SYSTEM - kazetyčtyřcestné - MINI 4way WindFree**

MODEL	Katalogové značení	AC026 NNND	A035 NNND	AC052 NNND	A060 NNND	AC071 NNND
Inverter	Objednávací kód jednotky	AC026NNNDKH/EU	AC035NNNDKH/EU	AC052NNNDKH/EU	AC060NNNDKH/EU	AC071NNNDKH/EU
	Venkovní jednotka 1f.	AC026MXADKH/EU	AC035MXADKH/EU	AC052MXADKH/EU	AC060MXADKH/EU	AC071MXADKH/EU
Příslušenství	Čerpadlo kondenzátu - standard	ano	ano	ano	ano	ano
	PC4 SUFMAN- dekorační panel (1)					
	Ovladače a další	viz. příslušenství				

**Technické parametry chlazení / topení**

Výkon	Chlazení	Topení	kW		5,0 (1,3 ~ 5,9)	5,8 (1,8 ~ 6,5)	6,8 (2,0 ~ 8,0)
			2,6 (1,0 ~ 3,4)	3,5 (1,0 ~ 4,0)			
			3,4 (0,98 ~ 4,1)	4,0 (1,0 ~ 4,8)	5,5 (1,3 ~ 7,5)	7,0 (1,6 ~ 9,0)	7,5 (1,9 ~ 9,0)
Faktor chlazení/ topení, Energetická třída účinnosti chlazení / topení			6,9/ 4,3 (A++/ A+)	6,8/ 4,3 (A++/ A+)	6,5/ 4,1 (A++/ A)	6,2/ 4,0 (A++/ A+)	6,0/ 3,8 (A+/A)
Hlučnost	Vnitřní jednotka		dB(A) min./max.	25/ 31	25/ 34	29/ 39	32/ 41
Objemový průtok vzduchu			m3/hod.	480	552	630	690
Teplotní pracovní rozsah °C			chlazení	-15 ~ 50	-15 ~ 50	-15 ~ 50	-15 ~ 50
			topení	-20 ~ 24	-20 ~ 24	-20 ~ 24	-20 ~ 24
Rozměry	vnitřní	D x V x Š	mm	575x250x575	575x250x575	575x250x575	575x250x575
Rozměry	panel PC4 SUFMBN	D x V x Š	mm	620x57x620	620x57x620	620x57x620	620x57x620
Hmotnost	vnitřní		kg	11,4	11,4	11,6	11,6
Průměr potrubí	kapalina		mm/ "	6,35/ (1/4")	6,35/ (1/4")	6,35/ (1/4")	6,35/ (1/4")
	plyn		mm/ "	9,52/ (3/8")	9,52/ (3/8")	12,7/ (1/2")	12,7/ (1/2")



**výdech 360°**

**CAC SYSTEM - kazetyčtyřcestné - MINI 4way**

MODEL	Katalogové značení	AC026 MNND	AC035 MNND	AC052 MNND	AC060 MNND	AC071 MNND
Inverter	Objednávací kód jednotky	AC026MNNNDKH/EU	AC035MNNNDKH/EU	AC052MNNNDKH/EU	AC060MNNNDKH/EU	AC071MNNNDKH/EU
	Venkovní jednotka 1f.	AC026MXADKH/EU	AC035MXADKH/EU	AC052MXADKH/EU	AC060MXADKH/EU	AC071MXADKH/EU
Příslušenství	Čerpadlo kondenzátu - standard	ano	ano	ano	ano	ano
	PC4 SUSMBN- dekorační panel (1)					
	PC4 SUSMFN- dekorační panel (2)					
	Ovladače a další	viz. příslušenství				

**Technické parametry chlazení / topení**

Výkon	Chlazení	Topení	kW		5,0 (1,3 ~ 5,9)	5,8 (1,8 ~ 6,5)	6,8 (2,0 ~ 8,0)
			2,6 (1,0 ~ 3,4)	3,5 (1,0 ~ 4,0)			
			3,4 (0,98 ~ 4,1)	4,0 (1,0 ~ 4,8)	5,5 (1,3 ~ 7,5)	7,0 (1,6 ~ 9,0)	7,5 (1,9 ~ 9,0)
Faktor chlazení/ topení, Energetická třída účinnosti chlazení / topení			6,9/ 4,3 (A++/ A+)	6,8/ 4,3 (A++/ A+)	6,5/ 4,1 (A++/ A)	6,2/ 4,0 (A++/ A+)	6,0/ 3,8 (A+/A)
Hlučnost	Vnitřní jednotka		dB(A) min./max.	25/ 31	25/ 34	29/ 39	32/ 41
Objemový průtok vzduchu			m3/hod.	480	552	630	690
Teplotní pracovní rozsah °C			chlazení	-15 ~ 50	-15 ~ 50	-15 ~ 50	-15 ~ 50
			topení	-20 ~ 24	-20 ~ 24	-20 ~ 24	-20 ~ 24
Rozměry	vnitřní	D x V x Š	mm	575x250x575	575x250x575	575x250x575	575x250x575
Rozměry	panel PC4SUSMBN	D x V x Š	mm	620x45x620 (1)	620x45x620 (1)	620x45x620 (1)	620x45x620 (1)
Rozměry	panel PC4SUSMFN	D x V x Š	mm	620x45x620 (2)	620x45x620 (2)	620x45x620 (2)	620x45x620 (2)
Hmotnost	vnitřní		kg	11,4	11,4	11,6	11,6
Průměr potrubí	kapalina		mm/ "	6,35/ (1/4")	6,35/ (1/4")	6,35/ (1/4")	6,35/ (1/4")
	plyn		mm/ "	9,52/ (3/8")	9,52/ (3/8")	12,7/ (1/2")	12,7/ (1/2")

\* chladič výkon: t místnosti = 27°C, t venkovní 35°C/ 50% relativní vlhkost  
topný výkon: t místnosti = 20°C, t venkovní = 7°C/ 80% relativní vlhkost



Wind-Free™

NOVINKA 2018

smart inverter

SAMSUNG  
ELECTRONICS

## CAC SYSTEM - kazetyčtyřcestné - 4 WAY WindFree

MODEL	Katalogové značení	X	X	AC052 NN4D	AC071 NN4D	AC090 NN4D
Inverter	Objednávací kód jednotky	x	x	AC052NN4DKH/EU	AC071NN4DKH/EU	AC090NN4DKH/EU
	Venkovní jednotka 1f.	x	x	AC052MXADKH/EU	AC071MXADKH/EU	AC090MXADKH/EU
	Venkovní jednotka 3f.	x	x	X	X	AC090MXADNH/EU
		x	x			
Příslušenství	Čerpadlo kondenzátu - standard	x	x	ano	ano	ano
	PC4 NUFMAN- dekorační panel	x	x			
	Ovladače a další			viz. příslušenství		
Technické parametry chlazení / topení						
Výkon	Chlazení	kW		x	x	5,0 (1,0 ~ 6,0)
	Topení	kW		x	x	7,1 (2,2 ~ 8,0)
Faktor chlazení/ topení, Energetická třída účinnosti chlazení / topení		kW		x	x	10,0 (3,0 ~ 11,3)
Hlučnost	Vnitřní jednotka	dB(A) min./max.		x	x	6,0 (1,0 ~ 7,0)
Objemový průtok vzduchu	Vnitřní jednotka	m <sup>3</sup> /hod.		x	x	8,0 (1,9 ~ 9,0)
		chlazení		x	x	6,2/ 4,1 (A+/ A+)
Teplotní pracovní rozsah °C	Vnitřní jednotka	chlazení		x	x	6,8/ 4,3 (A+/ A+)
		topení		x	x	29/ 33
Rozměry	vnitřní	D x V x Š	mm	x	x	29/ 36
				x	x	33/ 43
Rozměry	panel	D x V x Š	mm	x	x	900
				x	x	1267
Hmotnost	vnitřní	kg	kg	x	x	15
				x	x	15
Průměr potrubí	kapalina	mm/ °	mm/ °	x	x	6,35/ (1/4")
				x	x	12,7/ (1/2")

## CAC SYSTEM - kazetyčtyřcestné - 4 WAY WindFree

MODEL	Katalogové značení	X	X	AC100 NN4D	AC120 NN4D	AC140 NN4D
Inverter	Objednávací kód jednotky	x	x	AC100NN4DKH/EU	AC120NN4DKH/EU	AC140NN4DKH/EU
	Venkovní jednotka 1f.	x	x	AC100MXADKH/EU	AC120MXADKH/EU	AC140MXADKH/EU
	Venkovní jednotka 3f.	x	x	AC100MXADNH/EU	AC120MXADNH/EU	AC140MXADNH/EU
		x	x			
Příslušenství	Čerpadlo kondenzátu - standard	x	x	ano	ano	ano
	PC4 NUFMAN- dekorační panel	x	x			
	Ovladače a další			viz. příslušenství		
Technické parametry chlazení / topení						
Výkon	Chlazení	kW		x	x	10,0 (3,0 ~ 12,0)
	Topení	kW		x	x	12,0 (3,5 ~ 13,5)
Energetická třída účinnosti chlazení / topení		kW		x	x	13,4 (3,5 ~ 15,5)
Hlučnost	Vnitřní jednotka	dB(A) min./max.		x	x	11,2 (2,2 ~ 15,5)
Objemový průtok vzduchu	Vnitřní jednotka	m <sup>3</sup> /hod.		x	x	6,8/ 4,3 (A+/ A+)
		chlazení		x	x	5,7/ 4,1 (A+/ A+)
Teplotní pracovní rozsah °C	Vnitřní jednotka	chlazení		x	x	3,0/ 3,4 (A/A)
		topení		x	x	33/ 44
Rozměry	vnitřní	D x V x Š	mm	x	x	35/ 45
				x	x	37/ 45
Rozměry	panel	D x V x Š	mm	x	x	1860
				x	x	1920
Hmotnost	vnitřní	kg	kg	x	x	18
				x	x	18
Průměr potrubí	kapalina	mm/ °	mm/ °	x	x	9,52/ (3/8")
				x	x	15,88/ (5/8")

## CAC SYSTEM - kazetyčtyřcestné - 4 WAY

MODEL	Katalogové značení	X	X	AC052 MN4D	AC071 MN4D	AC090 MN4D
Inverter	Objednávací kód jednotky	x	x	AC052MN4DKH/EU	AC071MN4DKH/EU	AC090MN4DKH/EU
	Venkovní jednotka 1f.	x	x	AC052MXADKH/EU	AC071MXADKH/EU	AC090MXADKH/EU
	Venkovní jednotka 3f.	x	x	X	X	AC090MXADNH/EU
		x	x			
Příslušenství	Čerpadlo kondenzátu - standard	x	x	ano	ano	ano
	PC4 NUSKAN- dekorační panel	x	x			
	PC4 NUSKEN- dekorační panel	x	x			
	PC4 NBSKAN- dekorační panel ČERNÝ	x	x			
	Ovladače a další			viz. příslušenství		
Technické parametry chlazení / topení						
Výkon	Chlazení	kW		x	x	5,0 (1,0 ~ 6,0)
	Topení	kW		x	x	7,1 (2,2 ~ 8,0)
Faktor chlazení/ topení, Energetická třída účinnosti chlazení / topení		kW		x	x	9,0 (3,0 ~ 11,3)
Hlučnost	Vnitřní jednotka	dB(A) min./max.		x	x	6,0 (1,0 ~ 7,0)
Objemový průtok vzduchu	Vnitřní jednotka	m <sup>3</sup> /hod.		x	x	8,0 (1,9 ~ 9,0)
		chlazení		x	x	6,2/ 4,1 (A+/ A+)
Teplotní pracovní rozsah °C	Vnitřní jednotka	chlazení		x	x	6,8/ 4,3 (A+/ A+)
		topení		x	x	29/ 33
Rozměry	vnitřní	D x V x Š	mm	x	x	29/ 36
				x	x	33/ 43
Rozměry	panel	D x V x Š	mm	x	x	900
				x	x	1267
Hmotnost	vnitřní	kg	kg	x	x	15
				x	x	15
Průměr potrubí	kapalina	mm/ °	mm/ °	x	x	6,35/ (1/4")
				x	x	12,7/ (1/2")

## CAC SYSTEM - kazetyčtyřcestné - 4 WAY

MODEL	Katalogové značení	X	X	AC100 MN4D	AC120 MN4D	AC140 MN4D
Inverter	Objednávací kód jednotky	x	x	AC100MN4DKH/EU	AC120MN4DKH/EU	AC140MN4DKH/EU
	Venkovní jednotka 1f.	x	x	AC100MXADKH/EU	AC120MXADKH/EU	AC140MXADKH/EU
	Venkovní jednotka 3f.	x	x	AC100MXADNH/EU	AC120MXADNH/EU	AC140MXADNH/EU
		x	x			
Příslušenství	Čerpadlo kondenzátu - standard	x	x	ano	ano	ano
	PC4 NUSKAN- dekorační panel	x	x			
	PC4 NUSKEN- dekorační panel	x	x			
	PC4 NBSKAN- dekorační panel ČERNÝ	x	x			
	Ovladače a další			viz. příslušenství		
Technické parametry chlazení / topení						
Výkon	Chlazení	kW		x	x	10,0 (3,0 ~ 12,0)
	Topení	kW		x	x	12,0 (3,5 ~ 13,5)
Faktor chlazení/ topení, Energetická třída účinnosti chlazení / topení		kW		x	x	13,4 (3,5 ~ 15,5)
Hlučnost	Vnitřní jednotka	dB(A) min./max.		x	x	11,2 (2,2 ~ 15,5)
Objemový průtok vzduchu	Vnitřní jednotka	m <sup>3</sup> /hod.		x	x	6,8/ 4,3 (A+/ A+)
		chlazení		x	x	5,7/ 4,1 (A+/ A+)
Teplotní pracovní rozsah °C	Vnitřní jednotka	chlazení		x	x	3,0/ 3,4 (A/A)
		topení		x	x	33/ 44
Rozměry	vnitřní	D x V x Š	mm	x	x	35/ 45
				x	x	37/ 45
Rozměry	panel	D x V x Š	mm	x	x	1860
				x	x	1920
Hmotnost	vnitřní	kg	kg	x	x	18
				x	x	18
Průměr potrubí	kapalina	mm/ °	mm/ °	x	x	9,52/ (3/8")
				x	x	15,88/ (5/8")



## CAC SYSTEM - vnitřní kruhová kazeta 360°

MODEL	Katalogové značení	AC071 MN4P	AC090 MN4P	AC100 MN4P	AC120 MN4P	AC140 MN4P
Inverter	Objednávací kód jednotky	AC071MN4PKH/EU	AC090MN4PKH/EU	AC100MN4PKH/EU	AC120MN4PKH/EU	AC140MN4PKH/EU
	Venkovní jednotka 1f.	AC071MXADKH/EU	AC090MXADKH/EU	AC100MXADKH/EU	AC120MXADKH/EU	AC140MXADKH/EU
	Venkovní jednotka 3f.	x	AC090MXADNH/EU	AC100MXADNH/EU	AC120MXADNH/EU	AC140MXADNH/EU
Příslušenství	Čerpadlo kondenzátu - standard	ano	ano	ano	ano	ano
	PC4 NUNMAN- dek. panel - kruhový					
	PC4 NUDMAN- dek. panel - čtvercový					
	PC4 NBNMAN - kruhový černý					
	PC4 NBDMAN- čtvercový černý					
	Ovladače a další	viz. příslušenství				

### Technické parametry chlazení / topení

Výkon	Chlazení	kW		7,1 (2,2 ~ 8,0)	9,0 (3,0 ~ 11,3)	10,0 (3,0 ~ 12,0)	12,0 (3,5 ~ 13,5)	13,4 (3,5 ~ 15,5)
	Topení	kW		8,0 (1,9 ~ 9,0)	10,0 (2,2 ~ 13,9)	11,2 (2,2 ~ 15,5)	13,0 (3,5 ~ 15,5)	15,5 (3,5 ~ 18,0)
Faktor chlazení/ topení, Energetická třída účinnosti chlazení / topení				6,2/ 4,1 (A++/ A+)	6,8/ 4,3 (A++/ A+)	6,8/ 4,3 (A++/ A+)	5,7/ 4,1 (A+/ A+)	3,0/ 3,4 (A/A)
Hlučnost	Vnitřní jednotka		dB(A) min./max.	29/ 36	33/ 43	33/ 44	35/ 45	37/ 45
Objemový průtok vzduchu		m3/hod.		1050	1806	1872	1950	1944
Teplotní pracovní rozsah °C		chlazení		-15 ~50	-15 ~50	-15 ~50	-15 ~50	-15 ~50
		topení		-20 ~24	-20 ~24	-20 ~24	-20 ~24	-20 ~24
Rozměry	vnitřní	D x V x Š		947x281x947	947x365x947	947x365x947	947x365x947	947x365x947
Hmotnost	vnitřní	kg		20,2	23,5	23,5	23,5	25,5
Průměr potrubí	kapalina	mm/ "		6,35/ (1/4")	9,52/ (3/8")	9,52/ (3/8")	9,52/ (3/8")	9,52/ (3/8")
	plyn	mm/ "		15,88/ (5/8")	15,88/ (5/8")	15,88/ (5/8")	15,88/ (5/8")	15,88/ (5/8")

\* chladič výkon: t místnosti = 27oC, t venkovní 35oC/ 50% relativní vlhkost  
topný výkon: t místnosti = 20oC, t venkovní = 7oC/ 80% relativní vlhkost

### Popis funkce jednotek a vybavení:

#### Klimatizace Samsung CAC SYSTEM - komeční split systém - kazeta s 360° proudem vzduchu

- první kruhová kazeta na světě, bez lamel, LED displej
- invertní kompresory Smart Inverter, komunikační protokol NASA
- možnost individuálního nebo skupinového ovládání
- centrální ovládání, monitoring, komunikace s DVM systémy, dálková správa atd.
- provozní režimy - chlazení, odvlhčování, topení, ventilace
- teplotní pracovní rozsah v režimu chlazení do -15oC
- teplotní pracovní rozsah v režimu topení do -20oC
- max. vzdálenost resp. převýšení 75/ 30m (jednotka 14 kW) resp. 50/ 30m
- automatický restart jednotky při výpadku energie, antibakteriální úprava komponent VirusDoctor (volitelné příslušenství)
- VirusDoctor, Wi-Fi (volitelné příslušenství)

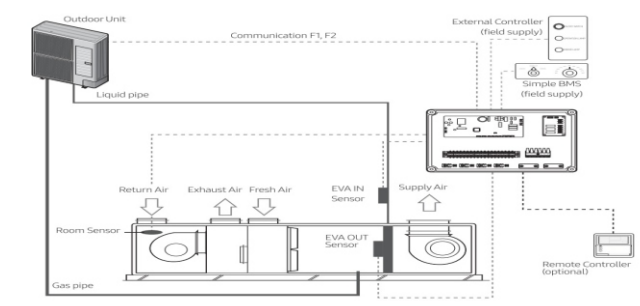
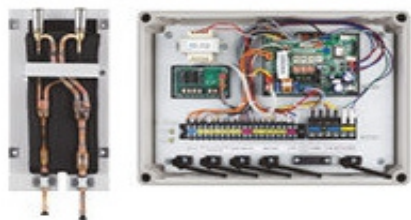


## NOVINKA 2018

### CAC SYSTEM - AHU řízení 0 ~ 10 V - přímý výpar pro VZT jednotky, přesná teplota

MODEL	Katalogové značení	MXD-K100XN
AHU KIT	Objednávací kód	MXD-K100XN

Samsung AHU KIT pro CAC jednotky umožňuje přímé řízení teploty napětím 0 ~ 10V



### Popis funkce a vybavení:

- MXD-K100XN je kompletní sada AHU KIT pro připojení CAC venkovní kondenzační jednotky na přímý výpar
- AHU KIT obsahuje veškerou elektroniku, čidla a kabeláž pro připojení na VZT
- AHU KIT lze instalovat s celou výkonovou jednotkou CAC venkovních jednotek (2,6 ~ 25,0 kW)



smart inverter



### CAC SYSTEM- parapetní/ podstropní FLEXI

MODEL	Katalogové značení	x	x	AC052 MNCD	AC071MNCD	x
Inverter	Objednávací kód jednotky	X	X	AC052MNCDKH/EU	AC071MNCDKH/EU	X
	Venkovní jednotka 1f.			AC052MXADKH/EU	AC071MXADKH/EU	
		x	x			x
Příslušenství	Bezdrátový ovladač - standard	x	x	ano	ano	x
	Ovladače a další	x	x	viz. příslušenství		x

#### Technické parametry chlazení / topení

Výkon	Chlazení	kW		x	x	5,0 (1,7 ~ 5,6)	7,1 (2,2 ~ 8,0)	x
	Topení	kW		x	x	6,0 (1,7 ~ 7,7)	8,0 (1,9 ~ 9,0)	x
Energetická třída účinnosti chlazení / topení								
Hlučnost	Vnitřní jednotka	dB(A) min./max.		x	x	36/ 41	42/ 46	x
Objemový průtok vzduchu		m <sup>3</sup> /hod.		x	x	756	912	x
Teplotní pracovní rozsah °C		chlazení		x	x	-15 ~50	-15 ~50	x
		topení		x	x	-20 ~24	-20 ~24	x
Rozměry	vnitřní	D x V x Š	mm	x	x	1000x650x200	1000x650x200	x
Hmotnost	vnitřní		kg	x	x	20	20	x
Průměr potrubí	kapalina		mm/ "	x	x	6,35/ (1/4")	6,35/ (1/4")	x
	plyn		mm/ "	x	x	12,7/ (1/2")	15,88/ (5/8")	x



smart inverter



### CAC SYSTEM- parapetní CONSOLE

MODEL	Katalogové značení	AC026 MNJD	AC035MNJD	AC052MNJD	x	x
Inverter	Objednávací kód jednotky	AC026MNJDKH/EU	AC035MNJDKH/EU	AC052MNJDKH/EU	X	X
	Venkovní jednotka 1f.*	AC026MXADKH/EU	AC035MXADKH/EU	AC052MXADKH/EU		
					x	x
Příslušenství	Bezdrátový ovladač - standard	ano	ano	ano	x	x
	Ovladače a další	viz. příslušenství			x	x

#### Technické parametry chlazení / topení

Výkon	Chlazení	kW		2,6 (0,98 ~ 3,4)	3,5 (1,1 ~ 3,9)	5,0 (1,9 ~ 5,5)	x	x
	Topení	kW		3,5 (0,95 ~ 4,2)	4,0 (1,0 ~ 4,6)	5,6 (1,5 ~ 6,5)	x	x
Energetická třída účinnosti chlazení / topení								
Hlučnost	Vnitřní jednotka	dB(A) min./max.		23/ 36	24/ 38	25/ 43	x	x
Objemový průtok vzduchu		m <sup>3</sup> /hod.		450	510	540	x	x
Teplotní pracovní rozsah °C		chlazení		-15 ~50	-15 ~50	-15 ~50	x	x
		topení		-20 ~24	-20 ~24	-20 ~24	x	x
Rozměry	vnitřní	D x V x Š	mm	720x620x199	720x620x199	720x620x199	x	x
Hmotnost	vnitřní		kg	16	16	16,2	x	x
Průměr potrubí	kapalina		mm/ "	6,35/ (1/4")	6,35/ (1/4")	6,35/ (1/4")	x	x
	plyn		mm/ "	9,52/ (3/8")	9,52/ (3/8")	12,7/ (1/2")	x	x



smart inverter



### Vnitřní podstropní jednotky BIG CEILING

MODEL	Katalogové značení	x	AC100 MNCD	AC120MNCD	AC140MNCD	AC160JNCD
Inverter	Objednávací kód jednotky	x	AC100MNCDKH/EU	AC120MNCDKH/EU	AC140MNCDKH/EU	AC160JNCDKH/EU
	Venkovní jednotka 1f.	x	AC100MXADKH/EU	AC120MXADKH/EU	AC140MXADKH/EU	AC160JXADKH/EU
	Venkovní jednotka 3f.	x	AC100MXADGH/EU	AC120MXADNH/EU	AC140MXADNH/EU	AC160JXADGH/EU
	Ovladače a další	x	viz. příslušenství			

#### Technické parametry chlazení / topení

Výkon	Chlazení	kW		x	10,0 (3,0 ~ 12,0)	12,0 (3,5 ~ 13,5)	13,4 (3,5 ~ 15,5)	15,0 (4,3 ~ 17,3)
	Topení	kW		x	11,2 (2,2 ~ 15,5)	13,0 (3,8 ~ 16,5)	15,5 (4,7 ~ 18,0)	17,5 (4,7 ~ 19,0)
Energetická třída účinnosti chlazení / topení								
Hlučnost	Vnitřní jednotka	dB(A) min./max.		x	34/ 42	37/ 44	38/ 46	44/ 51
Objemový průtok vzduchu		m <sup>3</sup> /hod.		x	1560	1800	2040	2220
Vnější statický tlak ( min. ~ max.)		Pa		x	-	-	-	-
Teplotní pracovní rozsah °C		chlazení		x	-15 ~50	-15 ~50	-15 ~50	-15 ~50
		topení		x	-20 ~24	-20 ~24	-20 ~24	-20 ~24
Rozměry	vnitřní	D x V x Š	mm	x	1650x675x235	1650x675x235	1650x675x235	1650x675x235
Hmotnost	vnitřní		kg	x	41,4	41,4	41,4	42
Průměr potrubí	kapalina		mm/ "	x	9,52 (3/8")	9,52 (3/8")	9,52 (3/8")	9,52 (3/8")
	plyn		mm/ "	x	15,88/ (5/8")	15,88/ (5/8")	15,88/ (5/8")	15,88/ (5/8")

\* chladičový výkon: t místnosti = 27°C, t venkovní 35°C/ 50% relativní vlhkost  
topný výkon: t místnosti = 20°C, t venkovní = 7°C/ 80% relativní vlhkost

## CAC SYSTEM - vnitřní jednotky kanálové DUCT



### CAC SYSTEM - kanálové Slim DUCT nízký tlak

MODEL	Katalogové značení	AC026 MNLD	AC035 MNLD	AC052 MNLD	AC071 MNLD
Inverter	Objednávací kód jednotky	AC026MNLDKH/EU	AC035MNLDKH/EU	AC052MNLDKH/EU	AC071MNLDKH/EU
	Venkovní jednotka 1f.	AC026MXADKH/EU	AC035MXADKH/EU	AC052MXADKH/EU	AC071MXADKH/EU

Ovladače a další

viz. příslušenství

#### Technické parametry chlazení / topení

Výkon	Chlazení	Topení	kW			
			2,6 (0,9 ~ 3,5)	3,5 (1,0 ~ 4,1)	5,0 (1,2 ~ 6,0)	7,1 (2,2 ~ 8,0)
Faktor chlazení/ topení ( SEER/SCOP ), Energetická třída účinnosti chlazení / topení			3,3 (0,98 ~ 4,3)	4,0 (1,0 ~ 5,0)	6,0 (1,1 ~ 7,2)	8,0 (1,9 ~ 9,0)
Hlučnost			6,1/ 4,0 (A++/ A+)	5,9/ 4,0 (A+/ A+)	6,1/ 3,9 (A++/ A)	5,9/ 3,9 (A+/ A)
Objemový průtok vzduchu			26/ 32	27/ 33	27/ 33	27/ 37
Vnější statický tlak ( min. ~ max.)			540	570	810	1140
Teplotní pracovní rozsah °C			Pa	0 ~ 39	0 ~ 39	0 ~ 39
			chlazení	-15 ~ 50	-15 ~ 50	-15 ~ 50
Rozměry			topení	-20 ~ 24	-20 ~ 24	-20 ~ 24
			mm	700x199x600	700x199x600	1100x200x450
Hmotnost			kg	19,4	19,4	23,4
Průměr potrubí			kapalina	6,35/ (1/4")	6,35/ (1/4")	6,35/ (1/4")
			plyn	9,52/ (3/8")	9,52/ (3/8")	12,7/ (1/2")



### CAC SYSTEM - kanálové MSP DUCT střední tlak

MODEL	Katalogové značení	AC035 MNMD	AC052 MNMD	AC060 MNMD	AC071 MNMD
Inverter	Objednávací kód jednotky	AC035MNMDKH/EU	AC052MNMDKH/EU	AC060MNMDKH/EU	AC071HBMMDKH/EU
	Venkovní jednotka 1f.	AC035MXADKH/EU	AC052MXADKH/EU	AC060MXADKH/EU	AC071MXADKH/EU

Ovladače a další

viz. příslušenství

#### Technické parametry chlazení / topení

Výkon	Chlazení	Topení	kW			
			3,5 (1,20 ~ 3,9)	5,0 (1,2 ~ 6,0)	5,8 (1,2 ~ 7,0)	7,0 (2,2 ~ 8,0)
Faktor chlazení/ topení ( SEER/SCOP ), Energetická třída účinnosti chlazení / topení			4,0 (1,1 ~ 4,7)	6,0 (1,1 ~ 7,2)	7,0 (1,5 ~ 8,5)	8,0 (1,9 ~ 9,0)
Hlučnost			6,3/ 4,0 (A++/ A+)	6,2/ 4,1 (A++/ A+)	6,1/ 4,0 (A++/ A+)	6,1/ 4,0 (A++/ A+)
Objemový průtok vzduchu			22/ 28	23/ 29	24/ 30	24/ 30
Vnější statický tlak ( min. ~ max.)			624	870	1020	1020
Teplotní pracovní rozsah °C			Pa	0 ~ 147	0 ~ 147	0 ~ 147
			chlazení	-15 ~ 50	-15 ~ 50	-15 ~ 50
Rozměry			topení	-20 ~ 24	-20 ~ 24	-20 ~ 24
			mm	850x250x700	850x250x700	850x250x700
Hmotnost			kg	25,8	25,8	25,8
Průměr potrubí			kapalina	6,35/ (1/4")	6,35/ (1/4")	6,35/ (1/4")
			plyn	9,52 (3/8")	12,7/ (1/2")	12,7/ (1/2")



### CAC SYSTEM - kanálové MSP DUCT střední tlak

MODEL	Katalogové značení	AC090 MNMD	AC100 MNMD	AC120 MNMD	AC140 MNMD
Inverter	Objednávací kód jednotky	AC090MNMDKH/EU	AC100MNMDKH/EU	AC120MNMDKH/EU	AC140MNMDKH/EU
	Venkovní jednotka 1f.	AC090MXADKH/EU	AC100MXADKH/EU	AC120MXADKH/EU	AC140HCADKH/EU
	Venkovní jednotka 3f.	AC090MXADNH/EU	AC100MXADNH/EU	AC120MXADNH/EU	AC140HCADNH/EU

Ovladače a další

viz. příslušenství

#### Technické parametry chlazení / topení

Výkon	Chlazení	Topení	kW			
			9,0 (3,0 ~ 11,3)	10,0 (3,0 ~ 12,0)	12,0 (3,0 ~ 13,5)	13,4 (3,5 ~ 15,5)
Faktor chlazení/ topení ( SEER/SCOP ), Energetická třída účinnosti chlazení / topení			10,0 (2,2 ~ 13,9)	11,2 (2,2 ~ 15,5)	13,0 (2,5 ~ 17,0)	15,5 (3,5 ~ 18,0)
Hlučnost			5,9/ 4,0 (A+/ A+)	5,8/ 4,0 (A+/ A+)	5,6/ 4,0 (A+/ A+)	3,0/ 3,4 (A/ A)
Objemový průtok vzduchu			30/ 34	30/ 34	30/ 37	30/ 37
Vnější statický tlak ( min. ~ max.)			1680	1680	1980	1980
Teplotní pracovní rozsah °C			Pa	0 ~ 147	0 ~ 147	0 ~ 147
			chlazení	-15 ~ 50	-15 ~ 50	-15 ~ 50
Rozměry			topení	-20 ~ 24	-20 ~ 24	-20 ~ 24
			mm	1200x250x700	1200x250x700	1300x300x700
Hmotnost			kg	33,4	33,4	38,6
Průměr potrubí			kapalina	9,52 (3/8")	9,52 (3/8")	9,52 (3/8")
			plyn	15,88/ (5/8")	15,88/ (5/8")	15,88/ (5/8")

\* chladičský výkon: t místnosti = 27oC, t venkovní 35oC/ 50% relativní vlhkost  
topný výkon: t místnosti = 20oC, t venkovní = 7oC/ 80% relativní vlhkost



smart inverter

SAMSUNG  
ELECTRONICS

## CAC SYSTEM- venkovní jednotky pro kanálové HSP DUCT3-fázové

MODEL	Katalogové značení	x	AC180 JXAP3	AC200 KXAP3	AC250 KXAP3
Inverter	Objednávací kód jednotky	x	AC180JXAPNH/EU	AC200KXAPNH/EU	AC250KXAPNH/EU
Tepelné čerpadlo		x	ano	ano	ano
Chladivo		x	R410A	R410A	R410A

	Ovladače a další	viz. příslušenství			
--	------------------	--------------------	--	--	--

Technické parametry chlazení / topení						
Výkon *	Chlazení	kW	x	18,0 (6,0 ~ 20,0)	20,0 (7,5 ~ 23,0)	25,0 (9,0 ~ 28,5)
	Topení	kW	x	20,0 (4,8 ~ 22,5)	23,0 (8,5 ~ 25,0)	27,0 (10,0 ~ 32,0)
Hlučnost	Vnější jednotka	dB(A) max.	x	55	58	59
Teplotní pracovní rozsah °C		chlazení	x	-15 ~50	-20 ~50	-20 ~50
		topení	x	-20 ~24	-20 ~24	-20 ~24

Technické parametry elektro						
Napájení V/Hz			x	380 ~ 415/50	380 ~ 415/50	380 ~ 415/50
Příkon	Chlazení ( Min / Std / Max )	kW	x	1.30/5.45/7.30	2.10/6.45/8.00	2.60/9.58/12,0
	Topení ( Min / Std / Max )	kW	x	1.20/5.90/7.60	2.50/8.00/13.50	3.00/11.00/18.40
Jmenovitý proud	Chlazení ( Min / Std / Max )	A	x	2.30/8.00/16.00	4.30/11.00/22.0	5.00/16.00/32.0
	Topení ( Min / Std / Max )	A	x	2.20/8.50/16.00	4.50/12.00/22.0	5.00/16.00/32.0
Jištění	charakteristika "C"	A	x	25	25	32
Kabel napájení		mm <sup>2</sup>	x	5x 6,0	5x 6,0	5x 6,0
Kabely napájecí + komunikace		mm <sup>2</sup>	x	3x 1,5 + 2x 1,5	3x 1,5 + 2x 1,5	3x 1,5 + 2x 1,5

Technické parametry propojení vnitřní a venkovní jednotky						
Doporučená vzdálenost		m	x	75	75	75
Doporučené převýšení		m	x	30	30	30
Průměr potrubí	kapalina	mm/ "	x	9,52/ (3/8")	9,52/ (3/8")	9,52/ (3/8")
	plyn	mm/ "	x	19,05/ (3/4")	19,05/ (3/4")	22,22/ (7/8")

Rozměry a hmotnost							
Rozměry	vnější	D x V x Š	mm	x	940x1420x330	940x1630x460	940x1630x460
Hmotnost	vnější		kg	x	107,5	154	154



## CAC SYSTEM- kanálové HSP DUCT vysoký tlak

MODEL	Katalogové značení	x	AC180 JNHP	AC200 KNHP	AC250 KNHP
Inverter	Objednávací kód jednotky	x	AC180JNHPKH/EU	AC200KNHPKH/EU	AC250KNHPKH/EU
	Venkovní jednotka 3f.	x	AC180JXAPNH/EU	AC200KXAPNH/EU	AC250KXAPNH/EU

	Ovladače a další	viz. příslušenství			
--	------------------	--------------------	--	--	--

Technické parametry chlazení / topení							
Výkon	Chlazení	kW	x	18,0 (6,0 ~ 20,0)	20,0 (7,5 ~ 23,0)	25,0 (9,0 ~ 28,5)	
	Topení	kW	x	20,0 (4,8 ~ 22,5)	23,0 (8,5 ~ 25,0)	27,0 (10,0 ~ 32,0)	
Energetická třída účinnosti chlazení / topení			x	(A/A)	3,1/ 3,45 (A/ A)	2,61/ 3,24	
Hlučnost	Vnitřní jednotka	dB(A) min./max.	x	35/ 43	36/ 44	37/ 47	
Objemový průtok vzduchu		m <sup>3</sup> /hod.	x	4260	4320	4800	
Vnější statický tlak ( min. ~ max.)		Pa	x	50 ~ 196	49 ~ 196	49 ~ 196	
Teplotní pracovní rozsah °C		chlazení	x	-15 ~50	-20 ~50	-20 ~50	
		topení	x	-20 ~24	-20 ~24	-20 ~24	
Rozměry	vnitřní	D x V x Š	mm	x	1350x450x910	1350x450x910	1350x450x910
Hmotnost	vnitřní		kg	x	82,5	82,5	82,5
Průměr potrubí	kapalina	mm/ "	x	9,52/ (3/8")	9,52/ (3/8")	9,52/ (3/8")	
	plyn	mm/ "	x	19,05/ (3/4")	19,05/ (3/4")	22,22/ (7/8")	

### Popis funkce jednotek a vybavení:

#### Samsung CAC SYSTEM- komerční split systémy HSP DUCT ( kanálové vysoký tlak )

- invertní kompresory Smart Inverter s výkonem až 25 kW
- možnost individuálního nebo skupinového ovládání
- centrální ovládání, monitoring, komunikace s DVM systémy, dálková správa atd.
- provozní režimy - chlazení, odvlhčování, topení, ventilace
- teplotní pracovní rozsah v režimu chlazení od -15oC resp. -20oC
- teplotní pracovní rozsah v režimu topení od -20oC
- max. vzdálenost resp. převýšení 75/ 30m
- automatický restart jednotky při výpadku energie
- antibakteriální úprava komponent, VirusDoctor ( voltelné příslušenství )
- komunikační protokol NASA





smart inverter

SAMSUNG  
ELECTRONICS

## CAC SYSTEM- venkovní jednotky pro kanálové ECO DUCT 1-fázové

MODEL		Katalogové značení		AC052 MXAS 1	AC071 MXAS 1	AC100 MXAS 1	AC120 MXAS 1
Inverter		Objednávací kód jednotky		AC052MXASEH/EU	AC071MXASEH/EU	AC100MXASEH/EU	AC120MXASEH/EU
Teplné čerpadlo		Chladivo		ano	ano	ano	ano
				R410A	R410A	R410A	R410A
Ovladače a další		viz. příslušenství					
Technické parametry chlazení / topení							
Výkon *	Chlazení		kW	5,0 (0,95 ~ 6,0)	6,8 (1,75 ~ 8,0)	9,5 (2,0 ~ 12,0)	12,0 (2,9 ~ 14,0)
	Topení		kW	5,5 (0,66 ~ 6,60)	7,5 (1,2 ~ 9,0)	10,8 (2,0 ~ 12,0)	13,0 (2,75 ~ 17,0)
Hlučnost		Vnější jednotka	dB(A) max.	48	49	52	54
		Teplotní pracovní rozsah °C	chlazení	-15 ~ 50	-15 ~ 50	-15 ~ 50	-15 ~ 50
			topení	-20 ~ 24	-20 ~ 24	-20 ~ 24	-20 ~ 24
Technické parametry elektro							
		Napájení V/Hz		220-240/50	220-240/50	220-240/50	220-240/50
Příkon		Chlazení ( Min / Std / Max )	kW	0,28/1,86/2,62	0,34/2,30/2,65	0,54/3,30/4,95	0,72/4,40/5,55
		Topení ( Min / Std / Max )	kW	0,21/1,64/2,65	2,35/3,08/3,88	4,08/3,20/	0,60/3,75/5,95
Jmenovitý proud		Chlazení ( Min / Std / Max )	A	1,6/8,5/11,6	2,0/10,4/12,8	3,0/19,5/24,5	
		Topení ( Min / Std / Max )	A	1,4/7,6/11,0	1,8/10,4/12,0	2,2/16,6/27,0	
Jištění		charakteristika "C"	A	16	20		32
Kabel napájení			mm <sup>2</sup>	5x 2,5	5x 4,0	5x 4,0	5x 6,0
Kabely napájecí + komunikační			mm <sup>2</sup>	3x 1,5 + 2x 1,5	3x 1,5 + 2x 1,5	3x 1,5 + 2x 1,5	3x 1,5 + 2x 1,5
Technické parametry propojení vnitřní a venkovní jednotky							
Doporučená vzdálenost			m	30	50	50	50
Doporučené převýšení			m	20	30	30	30
Průměr potrubí	kapalina		mm/ "	6,35/ (1/4")	6,35/ (1/4")	9,52/ (3/8")	9,52/ (3/8")
	plyn		mm/ "	12,7/ (1/2")	15,88/ (5/8")	15,88/ (5/8")	15,88/ (5/8")
Rozměry a hmotnost							
Rozměry	vnější	D x V x Š	mm	790x548x285	880x798x310	880x967x320	940x998x330
Hmotnost	vnější		kg	37,5	53	69,2	77



## CAC SYSTEM- kanálové ECO DUCT střední tlak

MODEL		Katalogové značení		AC052 MNMS	AC071 MNMS	AC100 MNMS	AC120 MNMS
Inverter		Objednávací kód jednotky		AC052MNMSEH/EU	AC071MNMSEH/EU	AC100MNMSEH/EU	AC120MNMSEH/EU
		Venkovní jednotka 3f.		AC052MXASEH/EU	AC071MXASEH/EU	AC100MXASEH/EU	AC120MXASEH/EU
Ovladače a další		viz. příslušenství					
Technické parametry chlazení / topení							
Výkon	Chlazení		kW	5,0 (0,95 ~ 6,0)	6,8 (1,75 ~ 8,0)	9,5 (2,0 ~ 12,0)	12,0 (2,9 ~ 14,0)
	Topení		kW	5,5 (0,66 ~ 6,60)	7,5 (1,2 ~ 9,0)	10,8 (2,0 ~ 12,0)	13,0 (2,75 ~ 17,0)
Energetická třída účinnosti chlazení / topení				5,50/3,85	5,50/3,85	5,50/3,85	5,50/3,85
Hlučnost		Vnitřní jednotka	dB(A) min./max.	25/ 31	27/ 33	29/ 35	31/ 37
Objemový průtok vzduchu			m <sup>3</sup> /hod.	900	1080	1740	2040
Vnější statický tlak ( min. ~ max.)			Pa	29 ~ 147	29 ~ 147	29 ~ 147	29 ~ 147
		Teplotní pracovní rozsah °C	chlazení	-15 ~ 50	-15 ~ 50	-15 ~ 50	-15 ~ 50
			topení	-20 ~ 24	-20 ~ 24	-20 ~ 24	-20 ~ 24
Rozměry	vnitřní	D x V x Š	mm	1150x260x480	1150x260x480	1150x320x480	1200x360x650
Hmotnost	vnitřní		kg	30	30	33	47,8
Průměr potrubí	kapalina		mm/ "	6,35/ (1/4")	6,35/ (1/4")	9,52/ (3/8")	9,52/ (3/8")
	plyn		mm/ "	12,7/ (1/2")	15,88/ (5/8")	15,88/ (5/8")	15,88/ (5/8")

### Popis funkce jednotek a vybavení:

#### Samsung CAC SYSTEM- komerční split systémy ECO DUCT( střední tlak )

- invertní kompresory Smart Inverter s výkonem až 12 kW
- provozní režimy - chlazení, odvlhčování, topení, ventilace
- teplotní pracovní rozsah v režimu chlazení od -15oC
- teplotní pracovní rozsah v režimu topení od -20oC
- max. vzdálenost resp. převýšení 50/ 30m
- automatický restart jednotky při výpadku energie
- komunikační protokol NASA



smart inverter

## CAC SYSTEM - venkovní jednotky NORDIC 1-fázové

MODEL	Katalogové značení	AC026 JXSC 1	AC035 JXSC 1	AC071 JXSC 1	AC100 JXSC 1
Inverter	Objednávací kód jednotky	AC026JXSCEH/EU	AC035JXSCEH/EU	AC071JXSCEH/EU	AC100JXSCEH/EU
	Tepelné čerpadlo	ano	ano	ano	ano
	Chladivo	R410A	R410A	R410A	R410A

### Technické parametry chlazení / topení

Výkon *	Chlazení	kW	2,6 (1,0 ~ 3,6)	3,5 (0,9 ~ 4,2)	7,1 (3,0 ~ 8,5)	10,0 (3,5 ~ 12,0)
	Topení	kW	3,4 (1,0 ~ 6,4)	4,3 (0,8 ~ 5,8)	8,0 (3,0 ~ 11,0)	11,2 (3,7 ~ 17,0)
Hlučnost	Vnější jednotka	dB(A) max.	46/ 47	47/ 48	49/ 49	50/ 50
	Tepelní pracovní rozsah °C	chlazení	-20 ~50	-20 ~50	-20 ~50	-20 ~50
		topení	-25 ~24	-25 ~24	-25 ~24	-25 ~24

### Technické parametry elektro - hodnoty se liší dle typu p připojené vnitřní jednotky ( uvedeny jsou mezní hodnoty )

Napájení V/Hz			220 ~ 240/50	220 ~ 240/50	220 ~ 240/50	220 ~ 240/50
Příkon	Chlazení ( Min / Std / Max )	kW	0.24 / 0.61 / 0.90	0.19 / 0.94 / 1.26	0.86 / 1.92 / 2.30	0.95 / 3.12 / 4.70
	Topení ( Min / Std / Max )	kW	0.18 / 0.75 / 1.90	0.16 / 1.18 / 2.20	0.71 / 2.33 / 5.10	0.81 / 3.10 / 6.90
Jmenovitý proud	Chlazení ( Min / Std / Max )	A	1.30 / 3.10 / 4.30	1.30 / 5.60 / 7.50	4.10 / 8.40 / 10.30	1.9 / 4.40 / 5.50
	Topení ( Min / Std / Max )	A	1.10 / 3.60 / 8.50	1.30 / 5.80 / 10,5	3.00 / 10.60 / 22.00	1.70 / 4.30 / 10.50
Jištění	charakteristika "C"	A	10	16	25	32
Kabel napájení		mm <sup>2</sup>	3x 2,5	3x 2,5	3x 4,0	3x4,0
Kabely napájecí + komunikace		mm <sup>2</sup>	3x 1,5 + 2x 1,5	3x 1,5 + 2x 1,5	3x 1,5 + 2x 1,5	3x1,5 + 2x1,5

### Technické parametry propojení vnitřní a venkovní jednotky

Doporučená vzdálenost		m	20 (25)	20 (25)	75	75
Doporučené převýšení		m	15	15	30	30
Průměr potrubí	kapalina	mm/ "	6,35/ (1/4")	6,35/ (1/4")	9,52/ (3/8")	9,52/ (3/8")
	plyn	mm/ "	9,52/ (3/8")	9,52/ (3/8")	15,88/ (5/8")	15,88/ (5/8")

### Rozměry a hmotnost

Rozměry	vnější	D x V x Š	mm	790x 548x 285	790x 548x 285	940x 1420x 330	940x 1420x 330
Hmotnost	vnější		kg	37	35	96	96

## CAC SYSTEM - venkovní jednotky NORDIC 3-fázové

MODEL	Katalogové značení	X	X	AC100 JXSC 3	AC125 JXSC 3
Inverter	Objednávací kód jednotky	X	X	AC100JXSCEH/EU	AC125JXSCEH/EU
	Tepelné čerpadlo	X	X	ano	ano
	Chladivo	X	X	R410A	R410A

### Technické parametry chlazení / topení

Výkon *	Chlazení	kW	X	X	10,0 (3,5 ~ 12,0)	12,5 (3,5 ~ 14,0)
	Topení	kW	x	x	11,2 (3,7 ~ 17,0)	14,0 (3,7 ~ 19,0)
Hlučnost	Vnější jednotka	dB(A) max.	x	x	50/ 50	52/ 52
	Tepelní pracovní rozsah °C	chlazení	X	X	-20 ~50	-20 ~50
		topení	X	X	-25 ~24	-25 ~24

### Technické parametry elektro

Napájení V/Hz			x	x	380 ~ 415/50	380 ~ 415/50
Příkon	Chlazení ( Min / Std / Max )	kW	x	x	0.95 / 2.74 / 3.54	0.95 / 3.79 / 4.60
	Topení ( Min / Std / Max )	kW	x	x	0.81 / 2.63 / 6.90	0.81 / 3.58 / 7.20
Jmenovitý proud	Chlazení ( Min / Std / Max )	A	x	x	1.90 / 4.40 / 5.50	1.40 / 6.00 / 7.00
	Topení ( Min / Std / Max )	A	x	x	1.70 / 4.30 / 10.50	1.70 / 5.60 / 11.0
Jištění	charakteristika "C"	A	x	x	16	16
Kabel napájení silový		mm <sup>2</sup>	x	x	5x2,5	5x2,5
Kabely napájecí + komunikace		mm <sup>2</sup>	x	x	3x1,5 + 2x1,5	3x1,5 + 2x1,5

### Technické parametry propojení vnitřní a venkovní jednotky

Doporučená vzdálenost		m	X	X	75	75
Doporučené převýšení		m	X	X	30	30
Průměr potrubí	kapalina	mm/ "	x	x	9,52/ (3/8")	9,52/ (3/8")
	plyn	mm/ "	x	x	15,88/ (5/8")	15,88/ (5/8")

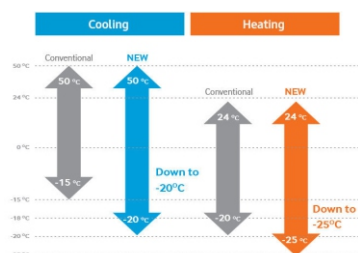
### Rozměry a hmotnost

Rozměry	vnější	D x V x Š	mm	x	x	940x 1420x 330	940x 1420x 330
Hmotnost	vnější		kg	x	x	96	96

### Popis funkce jednotek a vybavení:

#### Samsung CAC SYSTEM NORDIC - komerční split systém teplotním provozním rozsahem -25oC/ +50oC

- invertní kompresory Smart Inverter s výkonem až 12 kW
- provozní režimy - chlazení, odvlhčování, topení, ventilace
- teplotní pracovní rozsah v režimu chlazení od -20oC
- teplotní pracovní rozsah v režimu topení od -25oC
- max. vzdálenost resp. převýšení 75/ 30m
- automatický restart jednotky při výpadku energie
- komunikační protokol NASA







smart inverter



### CAC SYSTEM - vnitřní nástěnné jednotky NORDIC AR5000

MODEL	Katalogové značení	AC026 KNAD	AC035 KNAD	AC071 KNAD	X	X
Inverter	Objednávací kód jednotky	AC026KNADEH/EU	AC035KNADEH/EU	AC071KNADEH/EU	X	X
	Venkovní jednotka 1f.	AC026JXSCEH/EU	AC035JXSCEH/EU	AC071JXSCEH/EU	X	X
	Venkovní jednotka 3f.	-	-	-	X	X
Příslušenství	Bezdrátový ovladač - standard Ovladače a další	ano	ano	ano	X	X
viz. příslušenství						
Technické parametry chlazení / topení						
Výkon	Chlazení	kW	2,6 (1,0 ~ 3,6)	3,5 (1,1 ~ 4,4)	7,1 (2,0 ~ 8,5)	X
	Topení	kW	3,4 (1,0 ~ 6,4)	4,3 (1,1 ~ 7,1)	8,0 (3,0 ~ 10,0)	X
Energetická třída účinnosti chlazení / topení			8,5/4,7 (A+++ / A++)	8,0/4,6 (A+++ / A++)	6,5/4,0 (A+++ / A+)	X
Hlučnost	Vnitřní jednotka	dB(A) min./max.	19/36	21/38	30/43	X
Objemový průtok vzduchu		m3/hod.	450	480	900	X
Teplotní pracovní rozsah °C		chlazení	-20 ~ 50	-20 ~ 50	-20 ~ 50	X
		topení	-25 ~ 24	-25 ~ 24	-25 ~ 24	X
Rozměry	vnitřní	D x V x Š	896x 261x 261	896x 261x 261	1065x 301x 294	X
Hmotnost	vnitřní	kg	11,0	11,0	14,5	X
Průměr potrubí	kapalina	mm/ "	6,35/ (1/4")	6,35/ (1/4")	9,52/ (3/8")	X
	plyn	mm/ "	9,52/ (3/8")	9,52/ (3/8")	15,88/ (5/8")	X



### CAC SYSTEM - kazety čtyřcestné NORDIC - MINI 4way & 4way

MODEL	Katalogové značení	Mini 4 way		4 way			
		AC026 JNNC	AC035 JNNC	AC071 JN4C	AC100 JN4C	AC125 JN4C	
Inverter	Objednávací kód jednotky	AC026JNNCCEH/EU	AC035JNNCCEH/EU	AC071JN4CEH/EU	AC100JN4CEH/EU	AC125JN4CEH/EU	
	Venkovní jednotka 1f.	AC026JXSCEH/EU	AC035JXSCEH/EU	AC071JXSCEH/EU	AC100JXSCEH/EU	AC125JXSCEH/EU	
	Venkovní jednotka 1f.	X	X	X	AC100JXSCGH/EU	AC125JXSCGH/EU	
Příslušenství	Čerpadlo kondenzátu - standard PC4 SUSMBN- dekorační panel (1) PC4 NUSKAN- dekorační panel PC4 NUSKEN- dekorační panel PC4 NBSKAN- dek. panel <b>černý</b> Ovladače a další	ano	ano	ano	ano	ano	
viz. příslušenství							
Technické parametry chlazení / topení							
Výkon	Chlazení	kW	2,6 (0,85 ~ 3,5)	3,5 (0,9 ~ 4,2)	7,1 (1,7 ~ 8,5)	10,0 (2,2 ~ 12,0)	12,5 (2,2 ~ 14,0)
	Topení	kW	3,4 (0,8 ~ 5,1)	4,3 (0,8 ~ 5,8)	8,0 (3,0 ~ 11,0)	11,2 (3,3 ~ 17,0)	14,0 (3,3 ~ 19,0)
Energetická třída účinnosti chlazení / topení			7,9/4,6 (A+++ / A++)	7,6/4,5 (A+++ / A+)	6,7/4,0 (A+++ / A+)	7,0/4,1 (A+++ / A+)	-
Hlučnost	Vnitřní jednotka	dB(A) min./max.	25/32	26/34	30/36	33/43	34/44
Objemový průtok vzduchu		m3/hod.	480	552	1050	1440	1440
Teplotní pracovní rozsah °C		chlazení	-20 ~ 50	-20 ~ 50	-20 ~ 50	-20 ~ 50	-20 ~ 50
		topení	-25 ~ 24	-25 ~ 24	-25 ~ 24	-25 ~ 24	-25 ~ 24
Rozměry	vnitřní	D x V x Š	575x 250x 575	575x 250x 575	840x 288x 840	575x250x575	575x250x575
Hmotnost	vnitřní	kg	12	12	18	20	20
Průměr potrubí	kapalina	mm/ "	6,35/ (1/4")	6,35/ (1/4")	9,52/ (3/8")	9,52/ (3/8")	9,52/ (3/8")
	plyn	mm/ "	9,52/ (3/8")	9,52/ (3/8")	15,88/ (5/8")	15,88/ (5/8")	15,88/ (5/8")



### CAC SYSTEM - kanálové jednotky NORDIC MSP střední tlak

MODEL	Katalogové značení	X	AC035 JNMC	AC071 JNMC	AC100 JNMC	AC125 JNMC	
Inverter	Objednávací kód jednotky	X	AC035JNMCCEH/EU	AC071JNMCCEH/EU	AC100JNMCCEH/EU	AC125JNMCCEH/EU	
	Venkovní jednotka 1f.	X	AC035JXSCEH/EU	AC071JXSCEH/EU	AC100JXSCEH/EU	AC125JXSCEH/EU	
	Venkovní jednotka 3f.	X	X	X	AC100JXSCGH/EU	AC125JXSCGH/EU	
Příslušenství	Ovladače a další						
viz. příslušenství							
Technické parametry chlazení / topení							
Výkon	Chlazení	kW	X	3,5 (0,9 ~ 4,2)	7,1 (3,0 ~ 8,5)	10,0 (3,5 ~ 12,0)	12,5 (3,5 ~ 14,0)
	Topení	kW	X	4,3 (0,8 ~ 5,8)	8,0 (3,0 ~ 11,0)	11,2 (3,7 ~ 17,0)	14,0 (3,7 ~ 19,0)
Energetická třída účinnosti chlazení / topení			X	6,5/4,4 (A+++ / A+)	6,1/4,0 (A+++ / A+)	6,7/4,1 (A+++ / A+)	-
Hlučnost	Vnitřní jednotka	dB(A) min./max.	X	25/31	25/33	28/37	31/39
Objemový průtok vzduchu		m3/hod.	X	660	1080	1740	1980
Vnější statický tlak ( min. ~ max.)		Pa	X	0 ~ 147	0 ~ 147	0 ~ 147	0 ~ 147
Teplotní pracovní rozsah °C		chlazení	X	-20 ~ 50	-20 ~ 50	-20 ~ 50	-20 ~ 50
		topení	X	-25 ~ 24	-25 ~ 24	-25 ~ 24	-25 ~ 24
Rozměry	vnitřní	D x V x Š	X	850x 250x 700	1200x 250x 700	1300x 300x 700	1300x 300x 700
Hmotnost	vnitřní	kg	X	25	32	36	36
Průměr potrubí	kapalina	mm/ "	X	6,35/ (1/4")	9,52/ (3/8")	9,52/ (3/8")	9,52/ (3/8")
	plyn	mm/ "	X	15,88/ (5/8")	15,88/ (5/8")	15,88/ (5/8")	15,88/ (5/8")



## CAC SYSTEM- TOWER PAC jednotky

MODEL		Katalogové značení	x	AC100 KNPD	AC140KNPD
Inverter		Objednávací kód jednotky	X	AC100KNPDEH/EU	AC140KNPDEH/EU
		Venkovní jednotka 1f.	X	AC100KXADEH/EU	X
		Venkovní jednotka 3f.	X	X	AC140KXADEH/EU
Tepelné čerpadlo			x	ano	ano
Chladivo			x	R410A	R410A
Ovladače a další			viz. příslušenství		
Technické parametry chlazení / topení					
Výkon *	Chlazení	kW	X	10,0 (4,2 ~ 12,3)	13,4 (4,2 ~ 16,7)
	Topení	kW	x	11,2 (4,2 ~ 14,0)	15,5 (4,0 ~ 20,0)
Hlučnost	Vnější jednotka		dB(A) max.	x	42
	Teplotní pracovní rozsah °C				
			topení	x	-20 ~24
Technické parametry elektro					
Napájení V/Hz			x	220-240/50	380 ~ 415/50
Příkon	Chlazení ( Min / Std / Max )		kW	x	1,10/3,70/4,90
	Topení ( Min / Std / Max )		kW	x	0,90/3,39/4,50
Jmenovitý proud	Chlazení ( Min / Std / Max )		A	x	-
	Topení ( Min / Std / Max )		A	x	-
Jištění	charakteristika "C"		A	x	32
Kabel napájení			mm <sup>2</sup>	x	3x 4,0
Kabely napájecí + komunikace			mm <sup>2</sup>	x	3x 1,5 + 2x 1,5
Technické parametry propojení vnitřní a venkovní jednotky					
Doporučená vzdálenost			m	X	50
Doporučené převýšení			m	X	30
Rozměry a hmotnost					
Průměr potrubí	kapalina		mm/ "	x	9,52/ (3/8")
	plyn		mm/ "	x	15,88/ (5/8")
Rozměry	vnitřní	D x V x Š	mm	x	610x 1850x 400
Rozměry	vnější	D x V x Š	mm	x	940x 998x 330
Hmotnost	vnitřní		kg	x	42
Hmotnost	vnější		kg	x	72

## ERV SYSTEM- rekuperační jednotky

Model	Objemový průtok vzduchu			Provedení jednotky	Pozn.	
-------	-------------------------	--	--	--------------------	-------	--

### ERV jednotky pracující samostatně :

AN026JSKLKN/EU	250 m <sup>3</sup> /h				-	
AN035JSKLKN/EU	350 m <sup>3</sup> /h				-	
AN050JSKLKN/EU	500 m <sup>3</sup> /h				-	
AN080JSKLKN/EU	800 m <sup>3</sup> /h				-	
AN100JSKLKN/EU	1000 m <sup>3</sup> /h				-	



## Příslušenství RAC &amp; FJM &amp; CAC &amp; ERV



Modely RAC/ FJM RS485	Modely CAC / ERV NASA	Popis	
MWR-WH00	-	Nástěnný ovladač STANDARD	
-	MWR-WE11N	Nástěnný ovladač PREMIUM 360o	
MWR-WE13	MWR-WE13N	Nástěnný ovladač PREMIUM WindFree	
MWR-SH00	MWR-SH00N	Nástěnný ovladač BASIC	
-	MWR-SH10N	Nástěnný dotykový ovladač s podsvícením obrazovky	
-	MWR-VH12N	Nástěnný ovladač pro ERV, ERV+	
MR-EH00	MR-EH01	Bezdrátový infra ovladač / dtto pro CAC Nordic	
-	AR-KH00E	Bezdrátový infra ovladač pro kazetu 360°	
AR-EH03	AR-EH03	Bezdrátový infra ovladač vč. funkce WindFree	
MOS-C1	-	Detektor oxidu uhličitého	
MRK-A00	MRK-A10N	Přijímač signálu infra ovladače (kanálové jednotky)	
MRW-10A	-	Kabel přijímače signálu infra ovladače ( kanálové jednotky)	
MIM-A00	-	Adaptér FJM & CAC ( Maldives+) pro nástěnný ovladač resp. pro MIM-B14	
MRW-TA	MRW-TA	Externí snímač vnitřní teploty	
MRW-TS	MRW-TS	Externí snímač vnitřní teploty	
MCM-A202D	MCM-A202DN	Centrální ovladač ON / OFF	
MIM-A00	-	Interface pro drátový ovladač nástěnné jednotky	
MIM-B13D	-	Interface modul pro FJM	
MIM-B13E	-	Interface modul pro FJM	
-	MIM-D01AN	DMS2.5 - Data Management Server	
-	MCM-A300N	Dotykový Smart ovladač	
MIM-B16	MIM-B16N	PIM - tarifkace spotřeby energie	
-	MIM-B19N	Interface Module pro ModBus protokol	
-	MIM-B18N	Lon Works Gateway - max. 256 vnitřních jednotek	
-	MIM-B17BN	Bac Net Gateway - max. 256 vnitřních jednotek	
MIM-B14	-	Externí DRY kontakt	
MIM-H03	MIM-H03N	Wi-Fi Receiver Kit pro FJM/ CAC	
MSD-EAN1	-	VirusDoctor pro kanálové jednotky	
MSD-CAN1	-	VirusDoctor pro kazetové jednotky ( 5,0 kW a 7,1 kW )	
MCR-SM*	-	Senzor pohybu pro kazetové jednotky	
MCM-A202DN	MCM-A202DN	Centrální On/Off přepínač ( FJM/CAC )	



## Kombinace systému CAC DPM1.část

Product	Outdoor unit	2 IDUs connection	3 IDUs connection	4 IDUs connection
		Indoor Unit	Indoor Unit	Indoor Unit
1 Way Cassette	AC071MXADKH	AC035MN1DKH x2	-	-
	AC100MXADKH	-	AC035MN1DKH x3	-
	AC120MXADKH	-	-	AC035MN1DKH x4
	AC140MXADKH	-	-	AC035MN1DKH x4
4Way Cassette (600x600)	AC071MXADKH	AC035MNNDKH x2	-	-
	AC100MXADKH	AC052MNNDKH x2	AC035MNNDKH x3	-
	AC120MXADKH	AC060MNNDKH x2	AC052MNNDKH x3	AC035MNNDKH x4
	AC140MXADKH	AC071MNNDKH x2	AC052MNNDKH x3	AC035MNNDKH x4
	AC200KXAPNH	-	AC060MNNDKH x3 AC071MNNDKH x3	AC052MNNDKH x4
	AC250KXAPNH	-	-	AC060MNNDKH x4 AC071MNNDKH x4
4Way Cassette	AC100MXADKH	AC052MN4DKH x2	-	-
	AC120MXADKH	-	AC052MN4DKH x3	-
	AC140MXADKH	AC071MN4DKH x2	AC052MN4DKH x3	-
	AC200KXAPNH	AC090MN4DKH x2 AC100MN4DKH x2	AC071MN4DKH x3	AC052MN4DKH x4
	AC250KXAPNH	AC120MN4DKH x2	AC090MN4DKH x3	AC071MN4DKH x4
360 Cassette	AC140MXADKH	AC071MN4PKH x2	-	-
	AC200KXAPNH	AC090MN4PKH x2 AC100MN4PKH x2	AC071MN4PKH x3	-
	AC250KXAPNH	AC120MN4PKH x2	AC090MN4PKH x3	AC071MN4PKH x4
LSP Duct	AC071MXADKH	AC035MNLDKH x2	-	-
	AC100MXADKH	AC052MNLDKHx2	AC035MNLDKH x3	-
	AC120MXADKH	-	AC052MNLDKHx3	AC035MNLDKH x4
	AC140MXADKH	AC071MNLDKHx2	AC052MNLDKHx3	AC026MNLDKH x4
	AC200KXAPNH	-	AC071MNLDKHx3	AC052MNLDKHx4
MSP Duct	AC250KXAPNH	-	-	AC071MNLDKHx4
	AC071MXADKH	AC035MNMDKH x2	-	-
	AC100MXADKH	AC052MNMDKH x2	AC035MNMDKH x3	-
	AC120MXADKH	AC060MNMDKH x2	AC052MNMDKH x3	AC035MNMDKH x4
	AC140MXADKH	AC071MNMDKH x2	AC052MNMDKH x3	AC035MNMDKH x4
	AC200KXAPNH	AC090MNMDKH x2 AC100MNMDKH x2	AC060MNMDKH x3 AC071MNMDKH x3	AC052MNMDKH x4
AC250KXAPNH	AC120MNMDKH x2	AC090MNMDKH x3	AC060MNMDKH x4 AC071MNMDKH x4	